

A

B

C

D

零件代号

借(通)用件登记

插图

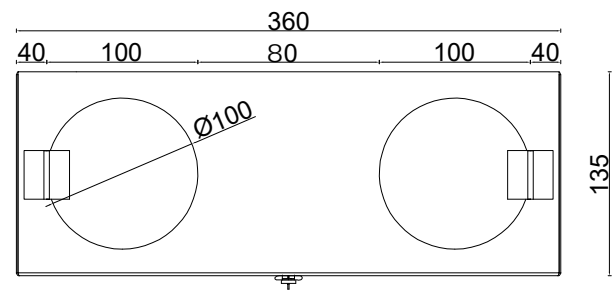
描校

旧底图总号

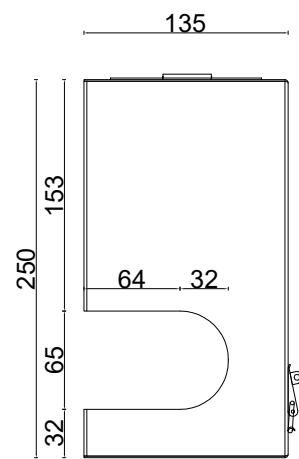
底图总号

簽字

日期



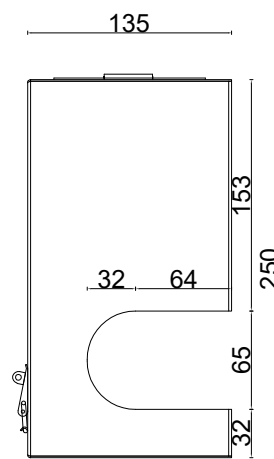
俯视图



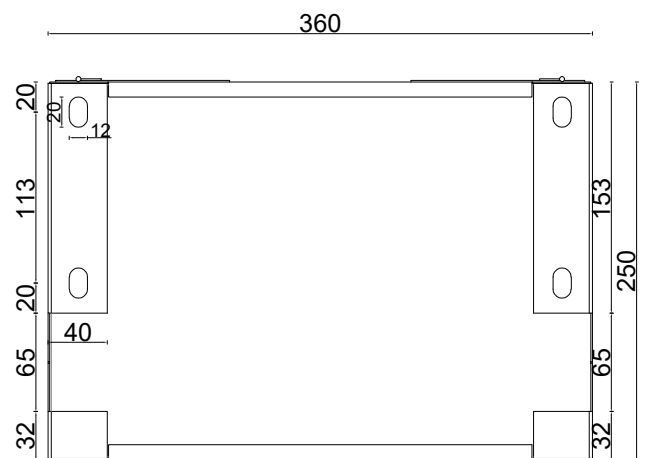
左视图



前视图



右视图



后视图

说明：

1、本图为特制一表箱做法大样图。

2、材料：均为公称厚度1.0mm SUS 304#不锈钢板。

3、门扇采用活扣锁，活扣距上下边各5cm，活扣间距不大于30cm。

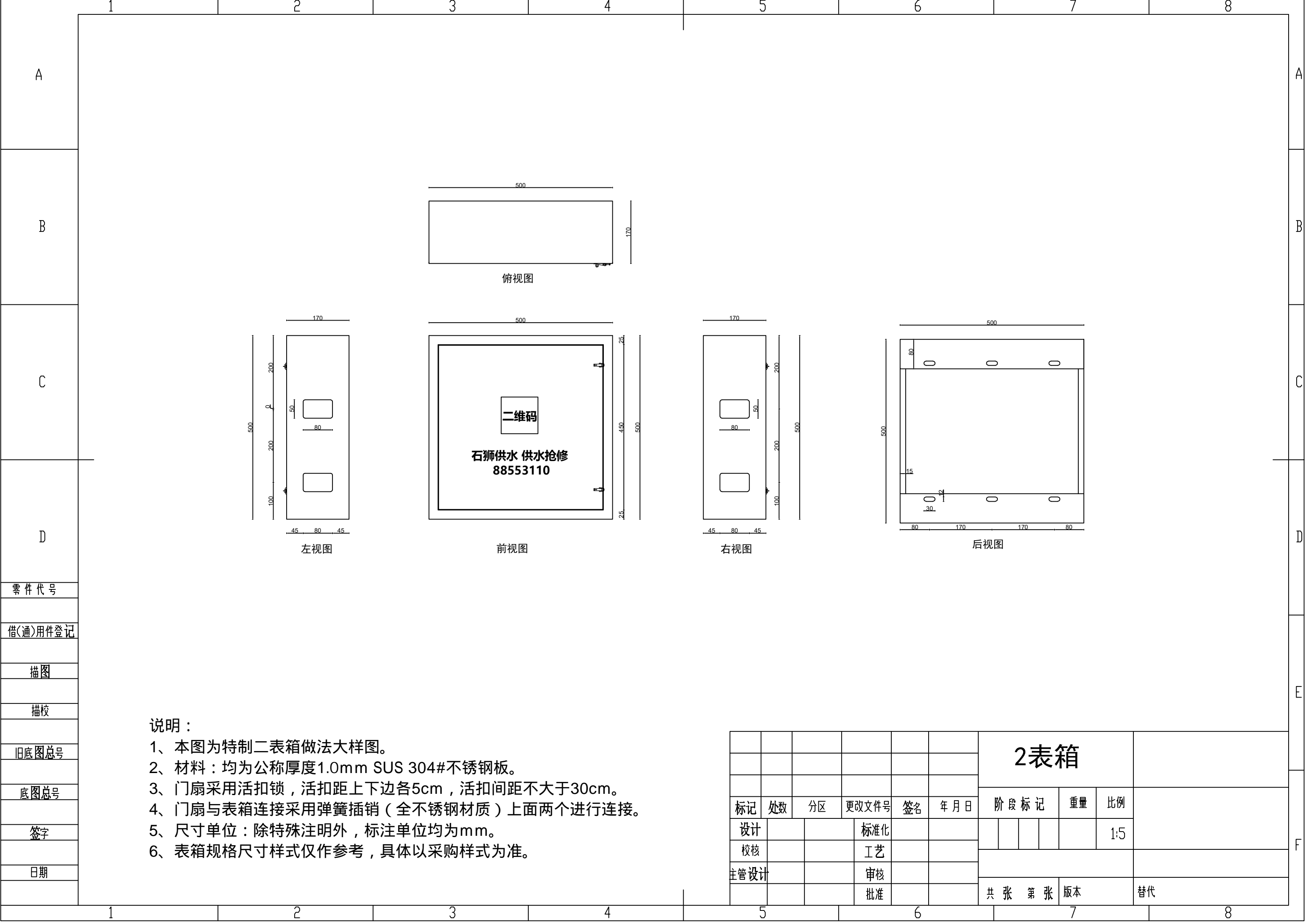
4、门扇与表箱连接采用弹簧插销（全不锈钢材质）上面两个进行连接。

5、尺寸单位：除特殊注明外，标注单位均为mm。

6、表箱规格尺寸样式仅作参考，具体以采购样式为准。

7、观察孔：圆孔边加厚橡胶条包边。

						1表箱														
标记	处数	分区	更改文件号	签名	年 月 日	阶 段 标 记				重量	比例									
设计			标准化							1:5										
校核			工 艺																	
主管 设计			审 核																	
			批准			共 张    第 张				版本	替代									



说明：

- 1、本图为特制二表箱做法大样图。
- 2、材料：均为公称厚度1.0mm SUS 304#不锈钢板。
- 3、门扇采用活扣锁，活扣距上下边各5cm，活扣间距不大于30cm。
- 4、门扇与表箱连接采用弹簧插销（全不锈钢材质）上面两个进行连接。
- 5、尺寸单位：除特殊注明外，标注单位均为mm。
- 6、表箱规格尺寸样式仅作参考，具体以采购样式为准。

	1	2	3	4	5	6	7	8
A								
B								
C	<div><div><div><div><div></div><div>500</div></div><div></div><div>170</div></div><div>俯视图</div></div><div><div><div><div><div>170</div><div>700</div></div><div><div>200</div><div>200</div><div>200</div><div>100</div></div><div><div>45</div><div>80</div><div>45</div></div></div><div>左视图</div></div><div><div><div><div><div>500</div><div>700</div></div><div><div>25</div><div>650</div><div>25</div></div></div><div>前视图</div></div><div><div><div><div><div>170</div><div>700</div></div><div><div>200</div><div>200</div><div>200</div><div>100</div></div><div><div>45</div><div>80</div><div>45</div></div></div><div>右视图</div></div><div><div><div><div><div>500</div><div>700</div></div><div><div>80</div><div>170</div><div>170</div><div>80</div></div></div><div>后视图</div></div></div></div></div></div></div>							
D								
零件代号								
借(通)用件登记								
描图								
描校								
旧底图总号								
底图总号								
签字								
日期								
	1	2	3	4	5	6	7	8

说明：

- 1、本图为特制三表箱做法大样图。
- 2、材料：均为公称厚度1.2mm SUS 304#不锈钢板。
- 3、门扇采用活扣锁，活扣距上下边各5cm，活扣间距不大于30cm。
- 4、门扇与表箱连接采用弹簧插销（全不锈钢材质）上面两个进行连接。
- 5、尺寸单位：除特殊注明外，标注单位均为mm。
- 6、表箱规格尺寸样式仅作参考，具体以采购样式为准。

						3表箱				
						阶段标记			重量	比例
标记	处数	分区	更改文件号	签名	年月日					1:5
设计			标准化							
校核			工艺							
主管设计			审核							
			批准			共张第张版本			替代	

	1	2	3	4	5	6	7	8
A								
B								
C								
D								
零件代号								
借(通)用件登记								
描图								
描校								
旧底图总号								
底图总号								
签字								
日期								

500

170

俯视图

170

200

200

200

200

100

900

左视图

500

25

850

25

900

前视图

170

200

200

200

200

100

900

右视图

500

80

80

170

170

80

后视图

二维码

石狮供水 供水抢修  
88553110

80

200

200

200

200

15

900

后视图

45

80

45

左视图

45

80

45

右视图

80

170

170

80

后视图

二维码

石狮供水 供水抢修  
88553110

80

200

200

200

200

15

900

后视图

45

80

45

左视图

45

80

45

右视图

80

170

170

80

后视图

二维码

石狮供水 供水抢修  
88553110

80

200

200

200

200

15

900

后视图

45

80

45

左视图

45

80

45

右视图

80

170

170

80

后视图

二维码

石狮供水 供水抢修  
88553110

80

200

200

200

200

15

900

后视图

45

80

45

左视图

45

80

45

右视图

80

170

170

80

后视图

二维码

石狮供水 供水抢修  
88553110

80

200

200

200

200

15

900

后视图

45

80

45

左视图

45

80

45

右视图

80

170

170

80

后视图

二维码

石狮供水 供水抢修  
88553110

80

200

200

200

200

15

900

后视图

45

80

45

左视图

45

80

45

右视图

80

170

170

80

后视图

二维码

石狮供水 供水抢修  
88553110

80

200

200

200

200

15

900

后视图

45

80

45

左视图

45

80

45

右视图

80

170

170

80

后视图

二维码

石狮供水 供水抢修  
88553110

80

200

200

200

200

15

900

后视图

45

80

45

左视图

45

80

45

右视图

80

170

170

80

后视图

二维码

石狮供水 供水抢修  
88553110

80

200

200

200

200

15

900

后视图

45

80

45

左视图

45

80

45

右视图

80

170

170

80

后视图

二维码

石狮供水 供水抢修  
88553110

80

200

200

200

200

15

900

后视图

45

80

45

左视图

45

80

45

右视图

<

旧底图总号

底图总号

签字

日期

说明：

1、本图为特制四表箱做法大样图。

2、材料：均为公称厚度1.2mm SUS 304#不锈钢板。

3、门扇采用活扣锁，活扣距上下边各5cm，活扣间距不大于30cm。

4、门扇与表箱连接采用弹簧插销（全不锈钢材质）上面两个进行连接。

5、尺寸单位：除特殊注明外，标注单位均为mm。

6、表箱规格尺寸样式仅作参考，具体以采购样式为准。

						4表箱					
标记	处数	分区	更改文件号	签名	年 月 日	阶 段 标 记			重量	比例	
设计			标准化							1:5	
校核			工 艺								
主管设计			审 核								
			批 准			共 张 第 张			版本	替代	





