

工程造价咨询成果文件质量检查情况通报（十三）

检查时间：2014年11月28日

项目名称：石狮市宝岛中路（子芳路—濠江路）改造工程

总造价：20492946元

编制单位：福建泉建工招标咨询有限公司

编制人：黄健芸：B02350001258

复核人：连远忠：A02350001257

存在的问题：

一、清单项目不按规范划分、漏项，项目特征描述不完整

1、路基工程：序号1、2、5、6、7、8挖一般土方、余土弃置等项目特征描述不完整；

2、路面工程：序号18、37、53余方弃置项目特征未注明运距；

序号42、47人行道块料铺设项目特征未注明材质、规格；

3、交通工程：序号7标志项目特征未注明规格、形式；

4、污水工程：序号5、9塑料管道铺设项目特征未描述垫层厚度、材料品种、埋设深度及接口形式；

5、尾水工程：序号8、10、11、14阀门安装项目特征DN600排污闸阀未标明型号、压力要求及阀门类型；

6、路灯工程：序号2、3填方项目特征未注明填土材料品种及密实度。

二、清单计量单位、工程量、编码、名称错误

1、路面工程：序号6沥青砼清单项目套用错误；序号61：水泥混凝土（废弃井处理）清单编码有误；

2、信号灯工程：序号7、8清单接线工作井项目土方回填应单列清单项目；

3、路灯工程：序号4余土弃置清单项目工程量错误；

4、电力工程：序号3控制价编制说明电力工程余土不外运，利用于本工程路基土方回填，多计余方弃置清单项目；

5、污水工程：序号6、7混凝土检查井清单编码有误。

三、取费不完整、错、漏，计价程序、取费基数错误

1、未计取风险费；

2、未计取价格调节基金。

四、定额套用出现错、漏、重，定额工程量差错，定额换算不准确

1、路基工程：序号7自卸汽车运土（载重10t，运距3km内）项目定额套用不合理；

2、路面工程：序号2.4、6、9乳化粘层沥青0.4-0.6L/m²等项目定额套用错误；

序号10水泥砼路面钢筋（拉杆）套用定额不合理，传力塑料管套筒Φ30数量错误；

序号18、37、53装载机装松散石渣数量有误；序号42、46、47砂浆铺砌、拆除透水砖项目定额套用不合理；

3、交通工程：序号17、19、21、23、25标志板（3.30 X 1.80m）项目定额套用错误。

槽坑回填土项目定额套用不合理，铁件镀锌项目定额套用错误。

4、雨水工程：序号3槽坑填土夯实项目定额套用不合理；序号7可调式球墨铸铁井盖井座项目定额套用错误；

5、尾水工程：序号4、5PE100给水用管DN600（O型橡胶圈承插连接）项目定额套用错误；

6、路灯工程：序号4余土弃置定额工程量错误；

序号8、9多计双轮车运输（运距200m以内）定额项目；

序号12、13自卸汽车运土项目定额套用错误；

7、电力工程：序号4HFB增强波纹管Φ150SI级项目定额套用错误；序号7、8M10水泥砂浆MU10粘土空心砖定额换算有误；多计双轮车运输（运距200m）小型构件定额项目，自卸汽车（载重10t）运距3km内定额换算有误。

编制说明

为配合《福建省房屋建筑和市政基础设施工程施工招标投标采用经评审的最低投标价中标法规定(试行)》的贯彻实施,指导编实、编准工程预算造价。根据《福建省建设工程材料预算价格编制与管理办法》(闽建法2004[21]号),对《泉州工程造价管理》中发布的建设工程产品价格说明如下:

一、《泉州工程造价管理》市场综合价信息栏目发布的市场综合价主要说明如下:

1、材料分类按《建设工程人工材料设备机械数据标准》(GB/T5085-2013)进行划分。

2、市场综合价指本市建筑市场中使用材料综合取定价格。

3、本价格是指材料由经销单位的交货点直达施工工地仓库或材料堆放点的全部费用。本价格(特别注明的除外)包含材料原价、运杂费、运输损耗费、采购及保管费和检验试验费组成。其中,钢材、袋装水泥、散装水泥的材料检验试验费分别按照3.50元/t、5.27元/t、1.50元/t计算,除此以外的材料检验试验费用按照(原价+运杂费+运输损耗费) \times 0.2%计算。

4、本价格为合格产品完税价格。(特别注明的除外)。

二、《泉州工程造价管理》市场参考价信息栏目发布的是建设工程产品市场参考价,本价格是本市建筑劳务分包市场的调查价格,仅作为建筑市场劳务分包价格的参考。

三、《泉州工程造价管理》发布价格的采价时间:按当月价格的平均价。(有注明的除外)

泉州市区 2014 年 11 月份建设工程主材市场综合价

单位：元

序号	材料名称	型号及规格	单位	市区(综合价)	备注
一、01 黑色及有色金属类					
1	线材(高线)	Q235Φ6.5~10	吨	3110	
2	Ⅱ级螺纹钢	HRB335Φ12	吨	3140	
3	Ⅱ级螺纹钢	HRB335Φ14	吨	3050	
4	Ⅱ级螺纹钢	HRB335Φ16-25	吨	3020	
5	Ⅲ级螺纹钢	HRB400Φ12	吨	3180	
6	Ⅲ级螺纹钢	HRB400Φ14	吨	3090	
7	Ⅲ级螺纹钢	HRB400Φ16-25	吨	3060	
8	Ⅲ级螺纹钢	HRB400EΦ12	吨	3210	
9	Ⅲ级螺纹钢	HRB400EΦ14	吨	3120	
10	Ⅲ级螺纹钢	HRB400EΦ16-25	吨	3090	
11	Ⅲ级盘螺	8#-10#	吨	3250	
12	热轧扁钢	综合	吨	3130	
13	热轧槽钢	综合	吨	2926	
14	热轧角钢	综合	吨	2922	
15	热轧薄钢板	< δ 2.0, 普通碳素钢	吨	3150	
16	中厚钢板	δ 4 ~ 8	吨	3000	
17	中厚钢板	δ 10 ~ 15	吨	3116	
18	热轧工字钢	综合	吨	3012	
19	热镀锌钢板	综合	吨	4316	
20	热镀锌钢管	DN15-25	吨	4466	
21	热镀锌钢管	DN32-40	吨	4150	
22	热镀锌钢管	DN50-65	吨	4016	
23	热镀锌钢管	DN80-100	吨	3850	
24	热镀锌钢管	DN125-150	吨	4083	
25	热镀锌钢管	DN219	吨	4183	
26	焊接钢管	DN15-25	吨	3520	
27	焊接钢管	DN32-40	吨	3470	
28	焊接钢管	DN50-65	吨	3470	
29	焊接钢管	DN80-100	吨	3470	
30	焊接钢管	DN125-150	吨	3520	
31	焊接钢管	DN219	吨	3553	
32	铝合金型材	氧化白材	吨	22000	
33	无粘结钢绞线	综合	吨	5690	
二、04 水泥、砖瓦灰砂石及其混凝土制品类					
1	袋装水泥	PC32.5R	吨	420	

序号	材料名称	型号及规格	单位	市区(综合价)	备注
2	袋装水泥	PO42.5R	吨	440	
3	散装水泥	PO42.5R	吨	430	
4	蒸压砂加气混凝土砌块	MU3.5	m ³	265	
5	蒸压砂加气混凝土砌块	MU5.0	m ³	275	
6	水泥空心砌块	390*190*190 MU7.5	块	2.55	
7	水泥空心砌块	390*190*140 MU7.5	块	1.85	
8	水泥空心砌块	190*190*190 MU7.5	块	1.25	
9	水泥空心砖辅助砌块	190*190*90 MU5.0	块	0.63	
10	水泥空心砖辅助砌块	190*90*90 MU5.0	块	0.30	
11	水泥空心砖	240*180*90 MU7.5	块	0.74	
12	水泥空心砖	240*115*115 MU10	块	0.61	
13	水泥空心砖	240*115*90 MU10	块	0.48	
14	水泥空心砖	240*180*90 MU10	块	0.75	
15	水泥空心砖	180*115*90 MU10	块	0.36	
16	水泥实心砖	240*115*53 MU10	块	0.28	
17	中砂	河砂	m ³	140	
18	中粗砂	石子加工机制砂(干、湿法)	m ³	125	
19	中粗砂	水洗机制砂	m ³	78	
20	中砂	海砂	m ³	38	
21	碎石	5 ~ 16mm	m ³	75	
22	碎石	5 ~ 20mm	m ³	75	
23	碎石	5 ~ 31.5mm	m ³	75	
24	碎石	5 ~ 40mm	m ³	75	
25	碎石	5 ~ 80mm	m ³	75	
26	碎石	10 ~ 20mm	m ³	75	
27	碎石	20 ~ 40mm	m ³	75	
28	乱毛石		m ³	65	
29	小乱毛石		m ³	60	
30	粘土		m ³	32	
31	肥土		m ³	60	
32	砂包土		m ³	30	
33	石粉		m ³	38	
34	整毛石	定长 22	m ³	240	
35	整毛石	不定长	m ³	220	
36	方整石	160-180*360-450*1000-2000	m ³	250	
37	毛条石(基础用)	200-220*300-320*800-1500	m ³	200	
38	压顶石	220*250*600	m	48	
39	踏步石	150*240	m	42	成品不定长, 定长加 5 元/m

序号	材料名称	型号及规格	单位	市区(综合价)	备注
40	PHC 水泥管桩	300-70A	米	93	
41		300-70AB	米	103	
42		400-95A	米	113	
43		400-95AB	米	125	
44		500-100A	米	158	
45		500-100AB	米	170	
46		500-125A	米	173	
47		500-125AB	米	188	
48		600-110A	米	233	
49		600-110AB	米	245	
50		600-130A	米	260	
51		600-130AB	米	280	
三、05 木、竹材料及其制品类					
1	杉原木	Φ14cm*2-3.8m	m ³	1115	
2		4-5.8m	m ³	1175	
3		Φ16cm*2-3.8m	m ³	1215	
4		4-5.8m	m ³	1270	
5		Φ18cm*2-3.8m	m ³	1305	
6		4-5.8m	m ³	1375	
7		Φ20cm*2-3.8m	m ³	1425	
8		4-5.8m	m ³	1470	
9		Φ22cm*2-3.8m	m ³	1530	
10		4-5.8m	m ³	1580	
11	松原木	Φ20cm 以上 *2-3.8m	m ³	1065	
12		4-5.8m	m ³	1120	
13		Φ20cm-28cm*2-3.8m	m ³	1160	
14		4-5.8m	m ³	1225	
15		Φ30cm 以 *2-3.8m	m ³	1280	
16		4-5.8m	m ³	1330	
17	硬原木	Φ20cm-28cm*2-3.8m	m ³	1375	
18		4-5.8m	m ³	1380	
19	杉板材		m ³	1630	
20	杉方材	中方	m ³	1630	
21	杉木锯材		m ³	1630	
22	松板材		m ³	1430	
23	松方材	中方	m ³	1430	
24	松木锯材		m ³	1430	
25	硬方材	中方	m ³	1480	
26	胶合板	3mm	m ²	13	

序号	材料名称	型号及规格	单位	市区(综合价)	备注
27	胶合板	5mm	m ²	14.5	
28	胶合板	9mm	m ²	23	
29	胶合板	12mm(多层板)	m ²	28	
30	胶合板	15mm(多层板)	m ²	34	
31	胶合板	18mm(多层板)	m ²	45	
32	胶合板(模板用)	915*1830*18(一等酚醛 18厚)	m ²	29	
33	刨花板	1220*2440*9	片	40	
34	刨花板	1220*2440*12	片	48	
35	刨花板	1220*2440*15	片	60	
36	刨花板	1220*2440*18	片	72	
37	细木工板	12mm	m ²	30	
38	细木工板	15mm	m ²	40	
39	细木工板	18mm	m ²	42	

四、06 玻璃及玻璃制品类

1	平板玻璃	5mm	m ²	35	
2		8mm	m ²	50	
3		10mm	m ²	63	
4	钢化玻璃	5mm	m ²	45	
5		8mm	m ²	65	
6		10mm	m ²	75	
7		12mm	m ²	82	
8	LOW-E 中空玻璃	5mmLOW-E+6A+5mm 白玻钢化	m ²	140	
9		6mmLOW-E+9A+6mm 白玻钢化	m ²	170	
10	中空玻璃	5mm+6A+5mm 白玻双钢化	m ²	95	
11		5mm+9A+5mm 白玻双钢化	m ²	105	
12	夹层玻璃	5mm+0.76pvb+5mm 白玻双钢化	m ²	130	
13	镜面玻璃	5mm	m ²	45	
14		6mm	m ²	55	
15	镀膜玻璃(离线)	5mm 镀膜钢化	m ²	70	
16		5mm 镀膜	m ²	60	
17	磨砂玻璃	5mm	m ²	45	

五、07 墙砖、地砖、地板、地毯类材料类

1	防滑面砖	周长 1200mm 以内	m ²	27	地产
2	防滑面砖	周长 1200mm 以内	m ²	33	广东产
3	防滑面砖	周长 2400mm 以内	m ²	30	地产
4	防滑面砖	周长 2400mm 以内	m ²	36	广东产
5	卵石防滑面砖	周长 1200mm 以内	m ²	48	地产
6	卵石防滑面砖	周长 1200mm 以内	m ²	75	广东产
7	卵石防滑面砖	周长 2400mm 以内	m ²	84	广东产

序号	材料名称	型号及规格	单位	市区(综合价)	备注
8	金属面砖	周长 600mm 以内	m ²	60	地产
9	金属面砖	周长 1200mm 以内	m ²	40	地产
10	金属面砖	周长 2400mm 以内	m ²	33	地产
11	暗红色地面防潮刚砖	边长 300mm	m ²	21	地产
12	暗红色地面防潮刚砖	六角形外接边长 290mm	m ²	66	地产
13	仿古地面砖	周长 1200mm 以内	m ²	48	地产
14	仿古地面砖	周长 1600mm 以内	m ²	42	地产
15	仿古地面砖	周长 2000mm 以内	m ²	40	地产
16	仿古地面砖	周长 2000mm 以内	m ²	56	广东产
17	仿古地面砖	周长 2400mm 以内	m ²	36	地产
18	仿古地面砖	周长 2400mm 以内	m ²	54	广东产
19	仿古全抛釉地面砖	边长 800mm	块	78	广东产
20	地面全抛釉砖	边长 800mm	块	110	广东产
21	地面全抛釉砖	边长 1000mm	块	175	广东产
22	地面釉面砖	周长 800mm 以内	m ²	28	地产
23	地面釉面砖	周长 2400mm 以内	m ²	25	地产
24	地面釉面砖	边长 800mm	块	20	地产
25	地面抛光砖	周长 2400mm 以内	m ²	54	广东产
26	地面抛光砖	边长 800mm	块	42	广东产
27	地面抛光砖	边长 1000mm	块	72	广东产
28	玻化砖	周长 1200mm 以内	m ²	48	地产
29	玻化砖	周长 1600mm 以内	m ²	50	地产
30	玻化砖	周长 2000mm 以内	m ²	54	地产
31	玻化砖	周长 2400mm 以内	m ²	54	地产
32	玻化砖	周长 2400mm 以内	m ²	66	广东产
33	玻化砖	边长 800mm	块	45	广东产
34	玻化砖	边长 1000mm	块	78	广东产
35	白瓷砖	周长 600mm 以内	m ²	16	地产
36	玻璃马赛克	综合	m ²	36	地产
37	内墙瓷质面砖	周长 1200mm 以内	m ²	39	地产
38	内墙瓷质面砖	周长 1800mm 以内	m ²	48	广东产
39	外墙方砖	综合	m ²	16	地产
40	外墙条形砖	综合	m ²	18	地产
41	外墙清水面砖(凸线)	240*60	m ²	20	地产
42	外墙清水面砖(平面)	240*60	m ²	25	地产
43	外墙仿石釉面砖	240*120	m ²	24	地产
44	波形瓦(红色)	300*400	块	3.0	地产
45	波形瓦(铁红色)	300*400	块	2.4	地产
46	琉璃瓦(铁红色)	综合	m ²	24	地产

序号	材料名称	型号及规格	单位	市区(综合价)	备注
47	琉璃瓦(铁红色)	综合	m ²	24	地产
48	欧式平钢瓦	300*400	块	3.7	地产
49	欧式平钢瓦	300*400	块	6.8	地产
六、08 装饰石材及石材制品类					
1	G601 芝麻灰花岗岩	600mm 宽,20mm 厚,光板,光面	m ²	66	火烧面少 2 元 /m ² , 荔枝面加 2 元 /m ²
		600mm 宽,25mm 厚,光板,光面	m ²	75	
		600mm 宽,30mm 厚,光板,光面	m ²	79	
2	G602 石狮白花岗岩	600mm 宽,20mm 厚,光板,光面	m ²	64	
		600mm 宽,25mm 厚,光板,光面	m ²	73	
		600mm 宽,30mm 厚,光板,光面	m ²	77	
3	G603 巴厝白(芝麻白)花岗岩	600mm 宽,20mm 厚,光板,光面	m ²	66	
		600mm 宽,25mm 厚,光板,光面	m ²	75	
		600mm 宽,30mm 厚,光板,光面	m ²	79	
4	G606 泉州白花岗岩	600mm 宽,20mm 厚,光板,光面	m ²	82	
		600mm 宽,25mm 厚,光板,光面	m ²	92	
		600mm 宽,30mm 厚,光板,光面	m ²	102	
5	海沧白花岗岩	600mm 宽,20mm 厚,光板,光面	m ²	81	
		600mm 宽,25mm 厚,光板,光面	m ²	90	
		600mm 宽,30mm 厚,光板,光面	m ²	94	
6	G640 东石白花岗岩	600mm 宽,20mm 厚,光板,光面	m ²	70	荔枝面加 2 元 /m ²
		600mm 宽,25mm 厚,光板,光面	m ²	79	
		600mm 宽,30mm 厚,光板,光面	m ²	84	
7	G654 芝麻黑花岗岩	600mm 宽,20mm 厚,光板,光面	m ²	93	荔枝面加 5 元 /m ²
		600mm 宽,25mm 厚,光板,光面	m ²	100	
		600mm 宽,30mm 厚,光板,光面	m ²	108	
8	同安白花岗岩	600mm 宽,20mm 厚,光板,光面	m ²	88	火烧面少 2 元 /m ² , 荔枝面加 5 元 /m ²
		600mm 宽,25mm 厚,光板,光面	m ²	96	
		600mm 宽,30mm 厚,光板,光面	m ²	104	
9	同安红花岗岩	600mm 宽,20mm 厚,光板,光面	m ²	70	火烧面少 2 元 /m ² , 荔枝面加 2 元 /m ²
		600mm 宽,25mm 厚,光板,光面	m ²	77	
		600mm 宽,30mm 厚,光板,光面	m ²	83	
10	樱花红花岗岩	600mm 宽,20mm 厚,光板,光面	m ²	78	火烧面少 5 元 /m ² , 荔枝面加 2 元 /m ²
		600mm 宽,25mm 厚,光板,光面	m ²	85	
		600mm 宽,30mm 厚,光板,光面	m ²	95	
11	罗源红花岗岩	600mm 宽,20mm 厚,光板,光面	m ²	49	荔枝面加 3 元 /m ²
		600mm 宽,25mm 厚,光板,光面	m ²	57	
		600mm 宽,30mm 厚,光板,光面	m ²	60	
12	G681 虾红花岗岩	600mm 宽,20mm 厚,光板,光面	m ²	82	荔枝面加 3 元 /m ²
		600mm 宽,25mm 厚,光板,光面	m ²	88	
		600mm 宽,30mm 厚,光板,光面	m ²	93	

序号	材料名称	型号及规格	单位	市区(综合价)	备注
13	锈石花岗岩	600mm宽,20mm厚,光板,光面	m ²	88	荔枝面加3元/m ²
		600mm宽,25mm厚,光板,光面	m ²	93	
		600mm宽,30mm厚,光板,光面	m ²	98	
14	福鼎黑花岗岩	600mm宽,20mm厚,光板,光面	m ²	190	火烧面少10元/m ² 荔枝面加5元/m ²
		600mm宽,25mm厚,光板,光面	m ²	200	
		600mm宽,30mm厚,光板,光面	m ²	211	
15	G687桃花红花岗岩	600mm宽,20mm厚,光板,光面	m ²	46	荔枝面加3元/m ²
		600mm宽,25mm厚,光板,光面	m ²	54	
		600mm宽,30mm厚,光板,光面	m ²	57	
16	G696永定红花岗岩	600mm宽,20mm厚,光板,光面	m ²	87	荔枝面加3元/m ²
		600mm宽,25mm厚,光板,光面	m ²	95	
		600mm宽,30mm厚,光板,光面	m ²	98	
17	台湾青(G658)花岗岩	600mm宽,20mm厚,光板,光面	m ²	56	荔枝面加3元/m ²
		600mm宽,25mm厚,光板,光面	m ²	61	
		600mm宽,30mm厚,光板,光面	m ²	67	
18	龙田白花岗岩	600mm宽,20mm厚,光板,光面	m ²	82	荔枝面加3元/m ²
		600mm宽,25mm厚,光板,光面	m ²	90	
		600mm宽,30mm厚,光板,光面	m ²	98	
19	浪花白花岗岩	600mm宽,20mm厚,光板,光面	m ²	92	荔枝面加3元/m ²
		600mm宽,25mm厚,光板,光面	m ²	100	
		600mm宽,30mm厚,光板,光面	m ²	108	
20	G386新石岛红花岗岩	600mm宽,20mm厚,光板,光面	m ²	90	荔枝面加3元/m ²
		600mm宽,25mm厚,光板,光面	m ²	97	
		600mm宽,30mm厚,光板,光面	m ²	105	
21	广西白花岗岩	600mm宽,20mm厚,光板,光面	m ²	118	荔枝面加8元/m ²
		600mm宽,25mm厚,光板,光面	m ²	129	
		600mm宽,30mm厚,光板,光面	m ²	165	
22	珍珠白花岗岩	600mm宽,20mm厚,光板,光面	m ²	275	荔枝面加5元/m ²
		600mm宽,25mm厚,光板,光面	m ²	289	
		600mm宽,30mm厚,光板,光面	m ²	310	
23	大白花花岗岩	600mm宽,20mm厚,光板,光面	m ²	92	荔枝面加6元/m ²
		600mm宽,25mm厚,光板,光面	m ²	100	
		600mm宽,30mm厚,光板,光面	m ²	112	
24	玫瑰红花岗岩	600mm宽,20mm厚,光板,光面	m ²	175	火烧面少5元/m ² ,荔枝面加6元/m ²
		600mm宽,25mm厚,光板,光面	m ²	188	
		600mm宽,30mm厚,光板,光面	m ²	212	
25	虎贝花岗岩	600mm宽,20mm厚,光板,光面	m ²	88	火烧面加3元/m ² ,荔枝面加5元/m ²
		600mm宽,25mm厚,光板,光面	m ²	108	
		600mm宽,30mm厚,光板,光面	m ²	122	

序号	材料名称	型号及规格	单位	市区(综合价)	备注
26	虎皮红花岗岩	600mm 宽,20mm 厚,光板,光面	m ²	90	荔枝面加 5 元 /m ²
		600mm 宽,25mm 厚,光板,光面	m ²	100	
		600mm 宽,30mm 厚,光板,光面	m ²	119	
27	虎皮黄花岗岩	600mm 宽,20mm 厚,光板,光面	m ²	113	荔枝面加 5 元 /m ²
		600mm 宽,25mm 厚,光板,光面	m ²	127	
		600mm 宽,30mm 厚,光板,光面	m ²	139	
28	虎皮白花岗岩	600mm 宽,20mm 厚,光板,光面	m ²	93	荔枝面加 5 元 /m ²
		600mm 宽,25mm 厚,光板,光面	m ²	101	
		600mm 宽,30mm 厚,光板,光面	m ²	117	
29	天山红花岗岩	600mm 宽,20mm 厚,光板,光面	m ²	182	火烧面少 3 元 /m ² ,荔枝面加 5 元 /m ²
		600mm 宽,25mm 厚,光板,光面	m ²	198	
		600mm 宽,30mm 厚,光板,光面	m ²	225	
30	天山米黄花岗岩	600mm 宽,20mm 厚,光板,光面	m ²	217	火烧面少 5 元 /m ² ,荔枝面加 3 元 /m ²
		600mm 宽,25mm 厚,光板,光面	m ²	240	
		600mm 宽,30mm 厚,光板,光面	m ²	269	
31	菊花黄花岗岩	600mm 宽,20mm 厚,光板,光面	m ²	109	荔枝面加 5 元 /m ²
		600mm 宽,25mm 厚,光板,光面	m ²	125	
		600mm 宽,30mm 厚,光板,光面	m ²	140	
32	银钻麻花岗岩	600mm 宽,20mm 厚,光板,光面	m ²	125	火荔枝面加 5 元 /m ²
		600mm 宽,25mm 厚,光板,光面	m ²	140	
		600mm 宽,30mm 厚,光板,光面	m ²	162	
33	金钻麻花岗岩	600mm 宽,20mm 厚,光板,光面	m ²	135	荔枝面加 5 元 /m ²
		600mm 宽,25mm 厚,光板,光面	m ²	150	
		600mm 宽,30mm 厚,光板,光面	m ²	160	
34	G648漳浦红花岗岩	600mm 宽,20mm 厚,光板,光面	m ²	75	荔枝面加 5 元 /m ²
		600mm 宽,25mm 厚,光板,光面	m ²	82	
		600mm 宽,30mm 厚,光板,光面	m ²	93	
35	G562枫叶红花岗岩	600mm 宽,20mm 厚,光板,光面	m ²	92	荔枝面加 5 元 /m ²
		600mm 宽,25mm 厚,光板,光面	m ²	102	
		600mm 宽,30mm 厚,光板,光面	m ²	129	
36	海棠红花岗岩	600mm 宽,20mm 厚,光板,光面	m ²	76	荔枝面加 5 元 /m ²
		600mm 宽,25mm 厚,光板,光面	m ²	82	
		600mm 宽,30mm 厚,光板,光面	m ²	107	
37	西丽红花岗岩	600mm 宽,20mm 厚,光板,光面	m ²	78	荔枝面加 5 元 /m ²
		600mm 宽,25mm 厚,光板,光面	m ²	82	
		600mm 宽,30mm 厚,光板,光面	m ²	107	
38	映山红花岗岩	600mm 宽,20mm 厚,光板,光面	m ²	76	荔枝面加 5 元 /m ²

序号	材料名称	型号及规格	单位	市区(综合价)	备注
38	映山红花岗岩	600mm宽,25mm厚,光板,光面	m ²	82	荔枝面加5元/m ²
		600mm宽,30mm厚,光板,光面	m ²	107	
39	三堡红花岗岩	600mm宽,20mm厚,光板,光面	m ²	92	荔枝面加5元/m ²
		600mm宽,25mm厚,光板,光面	m ²	107	
		600mm宽,30mm厚,光板,光面	m ²	120	
40	代代红花岗岩	600mm宽,20mm厚,光板,光面	m ²	82	荔枝面加5元/m ²
		600mm宽,25mm厚,光板,光面	m ²	87	
		600mm宽,30mm厚,光板,光面	m ²	113	
41	G665连城红花岗岩	600mm宽,20mm厚,光板,光面	m ²	76	荔枝面加5元/m ²
		600mm宽,25mm厚,光板,光面	m ²	82	
		600mm宽,30mm厚,光板,光面	m ²	110	
42	G682南安锈(黄麻)花岗岩	600mm宽,20mm厚,光板,光面	m ²	120	火烧面少6元/m ²
		600mm宽,25mm厚,光板,光面	m ²	135	
		600mm宽,30mm厚,光板,光面	m ²	132	
43	G686光泽红花岗岩	600mm宽,20mm厚,光板,光面	m ²	92	荔枝面加5元/m ²
		600mm宽,25mm厚,光板,光面	m ²	103	
		600mm宽,30mm厚,光板,光面	m ²	118	
44	G352将军红花岗岩	600mm宽,20mm厚,光板,光面	m ²	129	荔枝面加5元/m ²
		600mm宽,25mm厚,光板,光面	m ²	145	
		600mm宽,30mm厚,光板,光面	m ²	172	
45	石榴红花岗岩	600mm宽,20mm厚,光板,光面	m ²	97	荔枝面加5元/m ²
		600mm宽,25mm厚,光板,光面	m ²	103	
		600mm宽,30mm厚,光板,光面	m ²	118	
46	贵妃红花岗岩	600mm宽,20mm厚,光板,光面	m ²	124	荔枝面加5元/m ²
		600mm宽,25mm厚,光板,光面	m ²	140	
		600mm宽,30mm厚,光板,光面	m ²	154	
47	四川红花岗岩	600mm宽,20mm厚,光板,光面	m ²	139	荔枝面加8元/m ²
		600mm宽,25mm厚,光板,光面	m ²	154	
		600mm宽,30mm厚,光板,光面	m ²	180	
48	木板红花岗岩	600mm宽,20mm厚,光板,光面	m ²	109	荔枝面加5元/m ²
		600mm宽,25mm厚,光板,光面	m ²	119	
		600mm宽,30mm厚,光板,光面	m ²	130	
49	中国红花岗岩	600mm宽,20mm厚,光板,光面	m ²	170	荔枝面加5元/m ² ·火烧面少3元/m ²
		600mm宽,25mm厚,光板,光面	m ²	185	
		600mm宽,30mm厚,光板,光面	m ²	200	
50	江西红花岗岩	600mm宽,20mm厚,光板,光面	m ²	124	荔枝面加5元/m ²
		600mm宽,25mm厚,光板,光面	m ²	140	
		600mm宽,30mm厚,光板,光面	m ²	156	

序号	材料名称	型号及规格	单位	市区(综合价)	备注
51	天山绿花岗岩	600mm宽,20mm厚,光板,光面	m ²	227	荔枝面加5元/m ²
		600mm宽,25mm厚,光板,光面	m ²	251	
		600mm宽,30mm厚,光板,光面	m ²	273	
52	金点绿花岗岩	600mm宽,20mm厚,光板,光面	m ²	72	荔枝面加5元/m ²
		600mm宽,25mm厚,光板,光面	m ²	82	
		600mm宽,30mm厚,光板,光面	m ²	90	
53	孔雀绿花岗岩	600mm宽,20mm厚,光板,光面	m ²	87	
		600mm宽,25mm厚,光板,光面	m ²	97	
		600mm宽,30mm厚,光板,光面	m ²	102	
54	中国绿花岗岩	600mm宽,20mm厚,光板,光面	m ²	202	
		600mm宽,25mm厚,光板,光面	m ²	222	
		600mm宽,30mm厚,光板,光面	m ²	230	
55	印度绿花岗岩	600mm宽,20mm厚,光板,光面	m ²	256	
		600mm宽,25mm厚,光板,光面	m ²	296	
		600mm宽,30mm厚,光板,光面	m ²	347	
56	木纹绿花岗岩	600mm宽,20mm厚,光板,光面	m ²	130	荔枝面加5元/m ²
		600mm宽,25mm厚,光板,光面	m ²	151	
		600mm宽,30mm厚,光板,光面	m ²	172	
57	蝴蝶绿花岗岩	600mm宽,20mm厚,光板,光面	m ²	182	
		600mm宽,25mm厚,光板,光面	m ²	193	
		600mm宽,30mm厚,光板,光面	m ²	212	
58	汉白玉花岗岩	600mm宽,20mm厚,光板,光面	m ²	212	
		600mm宽,25mm厚,光板,光面	m ²	233	
		600mm宽,30mm厚,光板,光面	m ²	254	
59	长泰黑花岗岩	600mm宽,20mm厚,光板,光面	m ²	40	火烧面少2元/m ² ,荔枝面加2元/m ²
		600mm宽,25mm厚,光板,光面	m ²	45	
		600mm宽,30mm厚,光板,光面	m ²	50	
60	康美黑花岗岩	600mm宽,20mm厚,光板,光面	m ²	151	火烧面、荔枝面加5元/m ²
		600mm宽,25mm厚,光板,光面	m ²	162	
		600mm宽,30mm厚,光板,光面	m ²	171	
61	康美青花岗岩	600mm宽,20mm厚,光板,光面	m ²	140	火烧面加2元/m ² 、荔枝面加5元/m ²
		600mm宽,25mm厚,光板,光面	m ²	151	
		600mm宽,30mm厚,光板,光面	m ²	172	
62	蒙古黑花岗岩	600mm宽,20mm厚,光板,光面	m ²	151	火烧面少10元/m ²
		600mm宽,25mm厚,光板,光面	m ²	162	
		600mm宽,30mm厚,光板,光面	m ²	182	
63	山西黑花岗岩	600mm宽,20mm厚,光板,光面	m ²	295	火烧面少5元/m ² 、荔枝面加5元/m ²
		600mm宽,25mm厚,光板,光面	m ²	329	
		600mm宽,30mm厚,光板,光面	m ²	372	

序号	材料名称	型号及规格	单位	市区(综合价)	备注
64	中国黑花岗岩	600mm宽,20mm厚,光板,光面	m ²	118	荔枝面加3元/m ²
		600mm宽,25mm厚,光板,光面	m ²	134	
		600mm宽,30mm厚,光板,光面	m ²	150	
65	海南黑花岗岩	600mm宽,20mm厚,光板,光面	m ²	109	荔枝面加5元/m ²
		600mm宽,25mm厚,光板,光面	m ²	119	
		600mm宽,30mm厚,光板,光面	m ²	130	
66	中国棕花岗岩	600mm宽,20mm厚,光板,光面	m ²	128	火烧面少5元/M ² ,荔枝面加5元/m ²
		600mm宽,25mm厚,光板,光面	m ²	132	
		600mm宽,30mm厚,光板,光面	m ²	137	
67	红钻花岗岩	600mm宽,20mm厚,光板,光面	m ²	274	
		600mm宽,25mm厚,光板,光面	m ²	306	
		600mm宽,30mm厚,光板,光面	m ²	336	
68	绿钻花岗岩	600mm宽,20mm厚,光板,光面	m ²	284	
		600mm宽,25mm厚,光板,光面	m ²	316	
		600mm宽,30mm厚,光板,光面	m ²	356	
69	竹叶青花岗岩	600mm宽,20mm厚,光板,光面	m ²	187	
		600mm宽,25mm厚,光板,光面	m ²	210	
		600mm宽,30mm厚,光板,光面	m ²	232	
70	雪花青花岗岩	600mm宽,20mm厚,光板,光面	m ²	162	
		600mm宽,25mm厚,光板,光面	m ²	175	
		600mm宽,30mm厚,光板,光面	m ²	197	
71	满天星花岗岩	600mm宽,20mm厚,光板,光面	m ²	100	
		600mm宽,25mm厚,光板,光面	m ²	112	
		600mm宽,30mm厚,光板,光面	m ²	130	
72	九龙壁花岗岩	600mm宽,20mm厚,光板,光面	m ²	212	
		600mm宽,25mm厚,光板,光面	m ²	223	
		600mm宽,30mm厚,光板,光面	m ²	244	
73	杭啡花岗岩	600mm宽,20mm厚,光板,光面	m ²	162	
		600mm宽,25mm厚,光板,光面	m ²	172	
		600mm宽,30mm厚,光板,光面	m ²	197	
74	蝴蝶兰花岗岩	600mm宽,20mm厚,光板,光面	m ²	261	
		600mm宽,25mm厚,光板,光面	m ²	286	
		600mm宽,30mm厚,光板,光面	m ²	309	
75	济南青花岗岩	600mm宽,20mm厚,光板,光面	m ²	109	荔枝面加5元/m ²
		600mm宽,25mm厚,光板,光面	m ²	130	
		600mm宽,30mm厚,光板,光面	m ²	140	
76	金点黑花岗岩	600mm宽,20mm厚,光板,光面	m ²	132	
		600mm宽,25mm厚,光板,光面	m ²	137	
		600mm宽,30mm厚,光板,光面	m ²	147	

序号	材料名称	型号及规格	单位	市区(综合价)	备注
77	荣经红花岗岩	600mm宽,20mm厚,光板,光面	m ²	207	
		600mm宽,25mm厚,光板,光面	m ²	237	
		600mm宽,30mm厚,光板,光面	m ²	254	
78	皇室冰花花岗岩	600mm宽,20mm厚,光板,光面	m ²	388	
		600mm宽,25mm厚,光板,光面	m ²	429	
		600mm宽,30mm厚,光板,光面	m ²	491	
79	黑晶花花岗岩	600mm宽,20mm厚,光板,光面	m ²	222	
		600mm宽,25mm厚,光板,光面	m ²	244	
		600mm宽,30mm厚,光板,光面	m ²	265	
80	英国棕花岗岩	600mm宽,20mm厚,光板,光面	m ²	215	
		600mm宽,25mm厚,光板,光面	m ²	236	
		600mm宽,30mm厚,光板,光面	m ²	257	
81	黑洞石花岗岩	600mm宽,20mm厚,光板,光面	m ²	140	
		600mm宽,25mm厚,光板,光面	m ²	152	
		600mm宽,30mm厚,光板,光面	m ²	167	
82	珍珠花花岗岩	600mm宽,20mm厚,光板,光面	m ²	65	
		600mm宽,25mm厚,光板,光面	m ²	72	
		600mm宽,30mm厚,光板,光面	m ²	82	
83	印度红(大花、细花)花岗岩	600mm宽,20mm厚,光板,光面	m ²	193	
		600mm宽,25mm厚,光板,光面	m ²	215	
		600mm宽,30mm厚,光板,光面	m ²	236	
84	白麻花岗岩	600mm宽,20mm厚,光板,光面	m ²	87	
		600mm宽,25mm厚,光板,光面	m ²	98	
		600mm宽,30mm厚,光板,光面	m ²	109	
85	金丝缎花岗岩	600mm宽,20mm厚,光板,光面	m ²	268	
		600mm宽,25mm厚,光板,光面	m ²	289	
		600mm宽,30mm厚,光板,光面	m ²	310	
86	幻彩虹花岗岩	600mm宽,20mm厚,光板,光面	m ²	328	
		600mm宽,25mm厚,光板,光面	m ²	359	
		600mm宽,30mm厚,光板,光面	m ²	389	
87	幻彩紫花岗岩	600mm宽,20mm厚,光板,光面	m ²	377	
		600mm宽,25mm厚,光板,光面	m ²	367	
		600mm宽,30mm厚,光板,光面	m ²	398	
88	幻彩绿花岗岩	600mm宽,20mm厚,光板,光面	m ²	252	
		600mm宽,25mm厚,光板,光面	m ²	292	
		600mm宽,30mm厚,光板,光面	m ²	342	
89	大花绿花岗岩	600mm宽,20mm厚,光板,光面	m ²	246	
		600mm宽,25mm厚,光板,光面	m ²	268	
		600mm宽,30mm厚,光板,光面	m ²	289	

序号	材料名称	型号及规格	单位	市区(综合价)	备注
90	山水绿花岗岩	600mm宽,20mm厚,光板,光面	m ²	252	
		600mm宽,25mm厚,光板,光面	m ²	292	
		600mm宽,30mm厚,光板,光面	m ²	342	
91	黑金沙(大、中、小金点)花岗岩	600mm宽,20mm厚,光板,光面	m ²	274	
		600mm宽,25mm厚,光板,光面	m ²	304	
		600mm宽,30mm厚,光板,光面	m ²	315	
92	黑金花花岗岩	600mm宽,20mm厚,光板,光面	m ²	225	
		600mm宽,25mm厚,光板,光面	m ²	246	
		600mm宽,30mm厚,光板,光面	m ²	267	
93	黄金麻花岗岩	600mm宽,20mm厚,光板,光面	m ²	95	
		600mm宽,25mm厚,光板,光面	m ²	117	
		600mm宽,30mm厚,光板,光面	m ²	136	
94	金碧花岗岩	600mm宽,20mm厚,光板,光面	m ²	127	
		600mm宽,25mm厚,光板,光面	m ²	137	
		600mm宽,30mm厚,光板,光面	m ²	152	
95	浅啡网大理石	大板	m ²	230	
96	深啡网大理石	大板	m ²	250	
97	红棕大理石	大板	m ²	420	
98	红钻大理石	大板	m ²	225	
99	黑钻(大、中、细花)大理石	大板	m ²	200	
100	红麻大理石	大板	m ²	95	
101	啡钻大理石	大板	m ²	250	
102	金钻麻大理石	大板	m ²	350	
103	蓝珍珠大理石	大板	m ²	400	
104	绿星大理石	大板	m ²	450	
105	黑白板大理石	大板	m ²	116	
106	大花绿大理石	大板	m ²	280	
107	金线米黄大理石	大板	m ²	240	
108	红线米黄大理石	大板	m ²	260	
109	阿曼米黄大理石	大板	m ²	360	
110	阿曼玫瑰大理石	大板	m ²	235	
111	彩玉大理石	大板	m ²	410	
112	土耳其玫瑰大理石	大板	m ²	240	
113	热带雨林大理石	大板	m ²	250	
114	紫罗红大理石	大板	m ²	300	
115	橙皮红大理石	大板	m ²	220	
116	欧网大理石	大板	m ²	256	
117	雅士白大理石	大板	m ²	350	
118	爵士白大理石	大板	m ²	244	

序号	材料名称	型号及规格	单位	市区(综合价)	备注
119	中花白大理石	大板	m ²	280	
120	直纹白大理石	大板	m ²	235	
121	龙舌兰大理石	大板	m ²	235	
122	幻彩米黄大理石	大板	m ²	443	
123	芙蓉米黄大理石	大板	m ²	305	
124	水晶黑大理石	大板	m ²	175	
125	黑白根大理石	大板	m ²	116	
126	染色板(黑,红)大理石	大板	m ²	90	
127	人造大理石	大板	m ²	90	
128	人造石英石	大板	m ²	300	
129	人造玉石	大板	m ²	230	
130	玫瑰彩虹玉石	大板	m ²	500	
七、09 墙面、顶棚及屋面饰面材料类					
1	防火板	6mm	m ²	15	
2	防火板	8mm	m ²	20	
3	防火板	10mm	m ²	25	
4	铝塑板	3 × 0.15mm	m ²	25	
5	铝塑板	4 × 0.21mm	m ²	70	
6	铝单板	δ =2.5 氟碳	m ²	230	
7	铝单板	δ =3.0 氟碳	m ²	260	
8	防火胶板	12mm	m ²	35	
9	硅酸钙板	1220*2440*6mm	m ²	12	
10		1220*2440*8mm	m ²	16	
11	磨光碎花岗岩板	20mm	m ²	32	
12	普通石膏板	600*600*5	m ²	8	
13	纸面石膏纸	2440*1220*9.5	m ²	9	
14	石膏线		m	1.8	
15	挤塑板	20mm 厚	m ²	15	
16	挤塑板	25mm 厚	m ²	18	
17	挤塑板	30mm 厚	m ²	21	
18	挤塑板	40mm 厚	m ²	30	
19	挤塑板	50mm 厚	m ²	32	
20	镜面不锈钢板	0.8mm	m ²	136	
21	镜面不锈钢板	1.0mm	m ²	157	
八、11 门窗及楼梯制品类					
1	不锈钢卷帘门	不含电动装置	m ²	230	
2	钢制卷帘门	不含电动装置	m ²	180	
3	杉木胶合板门	不带纱门	m ²	85	

序号	材料名称	型号及规格	单位	市区(综合价)	备注
4	杉木镶板门	不带纱门	m ²	100	
5	杉木单层玻璃窗		m ²	65	
6	塑钢平开门	半成品价格, 含 5mm 平板玻璃	m ²	210	
7	塑钢推拉门	半成品价格, 含 5mm 平板玻璃	m ²	190	
8	塑钢固定窗	半成品价格, 含 5mm 平板玻璃	m ²	150	
9	塑钢平开窗	半成品价格, 含 5mm 平板玻璃	m ²	180	
10	塑钢推拉窗	半成品价格, 含 5mm 平板玻璃	m ²	155	
11	全板铝合金门	半成品价格	m ²	240	
12	铝合金卷帘门	半成品价格	m ²	200	
13	铝合金地弹门(不含地弹簧)	半成品价格	m ²	225	
14	半玻推拉铝合金门	(半成品, 材料费, 不含玻璃)	m ²	170	
15	平开铝合金门	(半成品, 材料费, 不含玻璃)	m ²	200	
16	铝合金百叶窗	(半成品, 材料费)	m ²	200	
17	铝合金推拉窗	(半成品, 材料费, 不含玻璃)	m ²	170	
18	铝合金固定窗	(半成品, 材料费, 不含玻璃)	m ²	140	
19	铝合金平开窗	(半成品, 材料费, 不含玻璃)	m ²	200	
20	甲级钢质防火门	半成品价格, 含门锁, 闭门器	m ²	420	
21	乙级钢质防火门	半成品价格, 含门锁, 闭门器	m ²	400	
22	钢质复合防火卷帘门	半成品价格, 含卷门机, 控制箱	m ²	480	
23	甲级木质防火门	半成品价格, 含门锁, 闭门器	m ²	380	
24	乙级木质防火门	半成品价格, 含门锁, 闭门器	m ²	360	
九、13 涂料及防腐、防水材料					
1	防火漆		kg	13.8	
2	乳胶漆		kg	16	
3	水性水泥漆		kg	20	
4	调和漆	各种颜色	kg	13	
5	防锈漆(红丹)		kg	16	
6	酚醛磁漆		kg	18	
7	石油沥青	70#	吨	4500	
8	乳化沥青		吨	3600	
十、14 油品、化工原料及胶粒材料类					
1	柴油	0#	kg	7.56	
2	汽油	93#	kg	9.1	
十一、17 管材类					
1	Ⅱ级钢筋砼排水管	承插式 Φ300×2000	m	83	
2	Ⅱ级钢筋砼排水管	承插式 Φ400×2000	m	117	
3	Ⅱ级钢筋砼排水管	承插式 Φ500×2000	m	147	
4	Ⅱ级钢筋砼排水管	承插式 Φ600×2000	m	154	

序号	材料名称	型号及规格	单位	市区(综合价)	备注
5	Ⅱ级钢筋砼排水管	承插式 Φ800×2000	m	275	
6	Ⅱ级钢筋砼排水管	承插式 Φ1000×2000	m	407	
7	Ⅱ级钢筋砼排水管	承插式 Φ1200×2000	m	572	
8	Ⅱ级钢筋砼排水管	承插式 Φ1400×2000	m	788	
9	Ⅱ级钢筋砼排水管	承插式 Φ1500×2000	m	930	
10	Ⅱ级钢筋砼排水管	承插式 Φ1600×2000	m	970	
11	Ⅱ级钢筋砼排水管	承插式 Φ1800×2000	m	1375	
12	钢塑复合缠绕排水管	SN8, DN300	m	190	
13		SN8, DN400	m	315	
14		SN8, DN800	m	422	
15		SN8, DN600	m	634	
16		SN8, DN700	m	853	
17		SN8, DN800	m	1042	
18		SN8, DN900	m	1310	
19		SN8, DN1000	m	1614	
20		SN8, DN1200	m	2193	
21		SN8, DN1400	m	2698	
22		SN8, DN1500	m	3136	
23		SN8, DN1600	m	3608	
24		SN8, DN1800	m	4054	
25	高密度聚乙烯缠绕增强管 HDPE(B型结构壁管)	SN8, DN300	m	317	
26		SN8, DN400	m	516	
27		SN8, DN500	m	647	
28		SN8, DN600	m	870	
29		SN8, DN700	m	1216	
30		SN8, DN800	m	1561	
31		SN8, DN900	m	1992	
32		SN8, DN1000	m	2264	
33		SN8, DN1200	m	2817	
34		SN8, DN1400	m	4131	
35		SN8, DN1500	m	4437	
36		SN8, DN1600	m	5445	
37		SN8, DN1800	m	6192	
38	镀锌钢管	DN15	米	5.94	
39		DN20	米	7.73	
40		DN25	米	11.48	
41		DN32	米	13.78	
42		DN40	米	16.89	
43		DN50	米	20.76	

序号	材料名称	型号及规格	单位	市区(综合价)	备注
44	镀锌钢管	DN70	米	28.27	
45		DN80	米	34.03	
46		DN100	米	44.28	
47		DN125	米	65.08	
48		DN150	米	77.09	
49		DN200	米	139.75	
50	焊接钢管	DN15	米	4.40	
51		DN20	米	5.74	
52		DN25	米	8.52	
53		DN32	米	10.86	
54		DN40	米	13.32	
55		DN50	米	16.93	
56		DN70	米	23.04	
57		DN80	米	28.94	
58	DN100	米	37.65		
59	焊接钢管	DN125	米	52.94	
60		DN150	米	62.69	
61		DN200	米	111.99	
62	PVC-U 塑料排水管	50*2.0	米	6.25	
63		75*2.3	米	10.35	
64		110*3.2	米	20.40	
65		160*4.0	米	39.43	
66		200*4.9	米	62.15	
67	PP-R 冷水管 PN1.25	Φ20*2.0	米	3.15	
68		Φ25*2.3	米	4.59	
69		Φ32*2.9	米	7.32	
70		Φ40*3.7	米	11.66	
71		Φ50*4.6	米	19.21	
72		Φ63*5.8	米	30.35	
73		Φ75*6.8	米	44.08	
74	PP-R 冷水管 PN1.25	Φ90*8.2	米	62.05	
75		Φ110*10	米	91.98	
76		Φ160*14.6	米	239.36	
77	PP-R 冷水管 PN1.6	Φ20*2.3	米	4.02	
78		Φ25*2.8	米	6.08	
79		Φ32*3.6	米	9.95	
80		Φ40*4.5	米	17.29	
81		Φ50*5.6	米	26.79	
82		Φ63*7.1	米	42.74	

序号	材料名称	型号及规格	单位	市区(综合价)	备注
83	PP-R 冷水管 PN1.6	Φ75*8.4	米	60.69	
84		Φ90*10	米	87.54	
85		Φ110*12.3	米	130.03	
86		Φ160*17.9	米	339.39	
87	PP-R 热水管 PN2.0	Φ20*2.8	米	4.73	
88		Φ25*3.5	米	8.49	
89		Φ32*4.4	米	13.88	
90	PP-R 热水管 PN2.0	Φ40*5.5	米	18.34	
91		Φ50*6.9	米	28.67	
92		Φ63*8.6	米	45.09	
93		Φ75*10.3	米	64.85	
94		Φ90*12.3	米	92.38	
95		Φ110*15.1	米	139.27	
96	PE100 给水管 PN1.0	φ 75*4.5	米	22.40	
97		φ 90*5.4	米	32.05	
98		φ 110*6.6	米	47.90	
99		φ 125*7.4	米	60.86	
100		φ 160*9.5	米	99.77	
101		φ 200*11.9	米	155.86	
102		φ 225*13.4	米	197.57	
103		φ 250*14.8	米	242.73	
104		φ 315*18.7	米	385.86	
105		φ 355*21.1	米	490.22	
106		φ 400*23.7	米	619.89	
107		φ 450*26.7	米	784.68	
108		φ 500*29.7	米	970.49	
109		φ 560*33.2	米	1215.40	
110	φ 630*37.4	米	1539.40		
111	PVC-U 双壁波纹管 (4KN/m ²)	Φ110	米	9.26	
112		Φ160	米	16.67	
113		Φ200	米	26.87	
114		Φ250	米	34.73	
115		Φ315	米	48.68	
116		Φ400	米	76.77	
117	Φ500	米	126.06		
118	PVC-U 双壁波纹管 (8KN/m ²)	Φ200	米	35.19	
119		Φ250	米	43.42	
120		Φ315	米	60.85	
121	PVC-U 双壁波纹管 (8KN/m ²)	Φ400	米	102.26	

序号	材料名称	型号及规格	单位	市区(综合价)	备注
122	PVC-U 双壁波纹管 (8KN/m ²)	Φ500	米	142.96	
123	HDPE 双壁波纹管(4KN/ m ²)	Φ225	米	42.84	
124		Φ300	米	71.40	
125		Φ400	米	95.20	
126		Φ500	米	142.80	
127		Φ600	米	214.20	
128		Φ800	米	399.84	
129	HDPE 双壁波纹管(8KN/ m ²)	Φ225	米	47.60	
130		Φ300	米	84.73	
131		Φ400	米	127.57	
132		Φ500	米	183.26	
133		Φ600	米	294.17	
134		Φ800	米	540.26	
135	离心球墨铸铁管(K9)	DN100	米	102.08	
136		DN150	米	147.84	
137		DN200	米	197.12	
138		DN300	米	326.70	
139		DN400	米	484.00	
140		DN500	米	677.60	
141		DN600	米	889.35	
142		DN700	米	1131.35	
143		DN800	米	1403.60	
144		DN900	米	1706.10	
145		DN1000	米	2032.80	
146	扣压式 KBG 热镀锌导 管	16*1.0	米	2.50	
147		20*1.0	米	3.09	
148		25*1.2	米	4.83	
149		32*1.2	米	6.49	
150		40*1.2	米	9.53	
151		50*1.2	米	11.12	
152	紧钉式 JDG 热镀锌导管	16*1.2	米	3.07	
153		20*1.6	米	4.83	
154		25*1.6	米	6.33	
155		32*1.6	米	8.22	
156		40*1.6	米	10.38	
157		50*1.6	米	13.24	
158	PVC 电工套管(轻型)	16	米	1.04	
159		20	米	1.45	

序号	材料名称	型号及规格	单位	市区(综合价)	备注
160	PVC 电工套管(轻型)	25	米	2.24	
161		32	米	3.51	
162		40	米	5.09	
163	PVC 电工套管(中型)	16	米	1.32	
164		20	米	1.76	
165		25	米	2.66	
166		32	米	4.14	
167	PVC 电工套管(重型)	40	米	5.60	
168		15	米	1.72	
169		20	米	2.23	
170		25	米	3.10	
171		32	米	5.10	
172		40	米	6.80	
十二、18 管件及管道用器材类					
1	塑料排水管管件(综合)	Φ50	个	2.51	
2		Φ75	个	4.02	
3		Φ110	个	7.68	
4		Φ160	个	22.72	
5	PP-R 给水管管件(综合)	(Φ20)	个	0.91	
6		(Φ25)	个	1.31	
7		(Φ32)	个	2.48	
8		(Φ40)	个	5.45	
9		(Φ50)	个	9.26	
10		(Φ63)	个	16.81	
11		(Φ75)	个	26.01	
12	离心球墨铸铁管件		吨	6600.00	
13	沟槽式管件 45° 弯头	DN70-1.6MPa	个	13.62	
14		DN80-1.6MPa	个	16.94	
15		DN100-1.6MPa	个	19.90	
16		DN125-1.6MPa	个	26.65	
17		DN150-1.6MPa	个	36.84	
18		DN200-1.6MPa	个	82.09	
19		DN250-1.6MPa	个	148.77	
20	沟槽式管件 90° 弯头	DN70-1.6MPa	个	13.86	
21		DN80-1.6MPa	个	18.36	
22		DN100-1.6MPa	个	20.97	
23		DN125-1.6MPa	个	34.35	
24		DN150-1.6MPa	个	44.42	
25		DN200-1.6MPa	个	100.92	

序号	材料名称	型号及规格	单位	市区(综合价)	备注
26	沟槽式管件 90° 弯头	DN250-1.6MPa	个	184.90	
27	沟槽式管件机械三通	DN70-1.6MPa	套	15.87	
28		DN80-1.6MPa	套	18.12	
29		DN100-1.6MPa	套	24.76	
30		DN125-1.6MPa	套	27.95	
31		DN150-1.6MPa	套	29.61	
32		DN200-1.6MPa	套	53.54	
33		DN250-1.6MPa	套	102.93	
34	沟槽式管件正(异)三通	DN70-1.6MPa	个	20.14	
35		DN80-1.6MPa	个	27.48	
36		DN100-1.6MPa	个	32.34	
37		DN125-1.6MPa	个	46.79	
38		DN150-1.6MPa	个	63.13	
39		DN200-1.6MPa	个	148.18	
40		DN250-1.6MPa	个	335.92	
41	沟槽式管件机械四通	DN70-1.6MPa	套	26.41	
42		DN80-1.6MPa	套	29.38	
43		DN100-1.6MPa	套	39.09	
44		DN125-1.6MPa	套	43.12	
45		DN150-1.6MPa	套	55.88	
46		DN200-1.6MPa	套	85.88	
47		DN250-1.6MPa	套	155.76	
48	沟槽式管件正(异)四通	DN100-1.6MPa	个	52.12	
49		DN125-1.6MPa	个	73.44	
50		DN150-1.6MPa	个	101.87	
51		DN200-1.6MPa	个	199.00	
52		DN250-1.6MPa	个	361.27	
53	沟槽式管接头	DN70-1.6MPa	套	10.66	
54		DN80-1.6MPa	套	12.08	
55		DN100-1.6MPa	套	13.62	
56		DN125-1.6MPa	套	20.37	
57		DN150-1.6MPa	套	24.05	
58		DN200-1.6MPa	套	47.74	
59		DN250-1.6MPa	套	90.14	
60	沟槽式管件异径管	DN70-1.6MPa	个	8.17	
61		DN80-1.6MPa	个	11.96	
62		DN100-1.6MPa	个	15.28	
63		DN125-1.6MPa	个	21.56	
64		DN150-1.6MPa	个	27.13	

序号	材料名称	型号及规格	单位	市区(综合价)	备注
65	沟槽式管件异径管	DN200-1.6MPa	个	47.62	
66		DN250-1.6MPa	个	64.67	
十三、19 阀门类					
1	法兰闸阀	Z41T-10 DN50	个	169.38	
2		Z41T-10 DN65	个	195.44	
3		Z41T-10 DN80	个	215.58	
4		Z41T-10 DN100	个	238.08	
5		Z41T-10 DN125	个	399.18	
6		Z41T-10 DN150	个	514.84	
7		Z41T-10 DN200	个	742.68	
8		Z41T-10 DN250	个	1128.89	
9		Z41T-10 DN300	个	1498.39	
10		Z45T-10 DN50	个	153.99	
11		Z45T-10 DN65	个	177.68	
12		Z45T-10 DN75	个	195.44	
13		Z45T-10 DN100	个	216.76	
14		Z45T-10 DN125	个	362.46	
15		Z45T-10 DN150	个	426.42	
16		Z45T-10 DN200	个	675.17	
17		Z45T-10 DN250	个	1089.74	
18		Z45T-10 DN300	个	1388.63	
19		Z45T-10 DN350	个	3018.75	
20		Z45T-10 DN400	个	3199.88	
21		Z45T-10 DN500	个	4467.75	
22		Z45T-10 DN600	个	5977.13	
23	闸阀	Z15T-10 DN15	个	15.40	
24		Z15T-10 DN20	个	16.58	
26		Z15T-10 DN25	个	23.69	
27		Z15T-10 DN32	个	35.54	
28		Z15T-10 DN40	个	46.20	
29		Z15T-10 DN50	个	59.23	
30		Z15T-10 DN65	个	85.28	
31		Z15T-10 DN80	个	120.96	
32		Z15T-10 DN100	个	147.40	
33		截止阀	J11T-16 DN15	个	26.06
34	J11T-16 DN20		个	29.46	
35	J11T-16 DN25		个	45.32	
36	J11T-16 DN32		个	62.32	
37	J11T-16 DN40		个	98.57	

序号	材料名称	型号及规格	单位	市区(综合价)	备注
38	截止阀	J11T-16 DN50	个	124.63	
39		J11T-16 DN65	个	206.21	
40	手柄蝶阀	GD71X-16 DN40	个	47.38	
41		GD71X-16 DN50	个	47.38	
42		GD71X-16 DN65	个	61.59	
43		GD71X-16 DN80	个	75.81	
44		GD71X-16 DN100	个	94.76	
45		GD71X-16 DN125	个	118.45	
46		GD71X-16 DN150	个	140.96	
47		消防信号蝶阀	ZSFD-65	个	147.20
48	ZSFD-80		个	155.25	
49	ZSFD-100		个	184.00	
50	ZSFD-125		个	212.75	
51	ZSFD-150		个	230.00	
52	ZSFD-200		个	414.00	
53	雨淋阀	ZSFG100	台	1955.00	
54		ZSFG150	台	2185.00	
十四、20 法兰及其垫片类					
1	平焊法兰	1.0MPa DN100	片	20.13	
2		1.0MPa DN125	片	26.57	
3		1.0MPa DN150	片	32.89	
4		1.0MPa DN200	片	43.01	
5		1.0MPa DN250	片	78.43	
6		1.0MPa DN300	片	101.20	
7		1.0MPa DN350	片	116.38	
8		1.0MPa DN400	片	166.98	
9		1.0MPa DN450	片	193.55	
10		1.0MPa DN500	片	250.47	
11		1.0MPa DN600	片	320.05	
12		1.0MPa DN700	片	390.40	
13		1.0MPa DN800	片	537.60	
14		1.0MPa DN900	片	660.00	
15		1.0MPa DN1000	片	836.00	
16		1.0MPa DN1200	片	1315.20	
17		1.6MPa DN100	片	25.30	
18		1.6MPa DN125	片	35.42	
19		1.6MPa DN150	片	40.48	
20		1.6MPa DN200	片	56.93	
21		1.6MPa DN250	片	110.06	

序号	材料名称	型号及规格	单位	市区(综合价)	备注
22	平焊法兰	1.6MPa DN300	片	132.83	
23		1.6MPa DN350	片	164.45	
24		1.6MPa DN400	片	227.70	
25	沟槽式法兰	1.6MPa DN70	片	20.70	
26		1.6MPa DN80	片	23.58	
27		1.6MPa DN100	片	28.29	
28		1.6MPa DN125	片	34.39	
29		1.6MPa DN150	片	44.62	
30		1.6MPa DN200	片	72.57	
31		1.6MPa DN250	片	131.45	
十五、23 消防器材					
1	喷头	DN15	只	6.90	
2	隐蔽式喷头	DN15	只	20.70	
3	侧墙式喷头	DN15	只	11.50	
4	水枪	DN65	支	20.70	
5	接扣	DN65	付	23.00	
6	水带	pvc-65	条	112.13	
7	自救式卷盘	JPS0.8-19/25	台	132.25	
8	室内消火栓(铜杆)	DN65	只	62.10	
9	减压稳压消火栓	DN65	套	77.05	
10	单栓消火栓箱	1000*700*240	套	437.00	
11		1400*700*240	套	540.50	
12	双栓消火栓箱	1000*700*240	套	638.25	
13		1400*700*240	套	740.60	
14	地上式水泵接合器	DN100(SQS100)	个	609.50	
15		DN150(SQS150)	个	1035.00	
16		DN100(SQD100)	个	356.50	
17		DN150(SQD150)	个	517.50	
18	地下式水泵接合器	DN100(SQX100)	个	575.00	
19		DN150(SQX150)	个	997.50	
20		DN100(SQD100)	个	373.75	
21		DN150(SQD150)	个	534.75	
22	墙壁式水泵接合器	DN100	个	632.50	
23		DN150	个	862.50	
24	室外地上式消火栓	SS100-1.6 重型	个	805.00	
26		SS150-1.6 重型	个	1437.50	
27	水流指示器(马鞍型)	ZSJZ80	个	92.00	
28		ZSJZ100	个	97.75	
29		ZSJZ150	个	109.25	

序号	材料名称	型号及规格	单位	市区(综合价)	备注
30	湿式自动喷水报警阀	ZSFZ DN100	个	862.50	
31		ZSFZ DN150	个	977.50	
32		ZSFZ DN200	个	1840.00	
33	手提灭火器	2Kg	具	46.00	
34		4Kg	具	74.75	
35	灭火器箱	4*2	个	80.50	
36		2*3	个	86.25	
37		内置 2 个 (4*2)	具	80.50	
38		内置 4 个 (4*4)	具	115.00	
十六、25 灯具、光源类					
1	日光灯 (含灯管)	YG1-1 1*20W	套	25.05	
2		YG1-1 1*30W	套	26.68	
3		YG1-1 1*40W	套	29.40	
4		YG1-2 2*20W	套	48.42	
5		YG1-2 2*30W	套	52.19	
6		YG1-2 2*40W	套	55.44	
7		YG2-1 1*20 W	套	28.98	
8		YG2-1 1*30 W	套	31.18	
9		YG2-1 1*40 W	套	33.90	
10		YG2-2 2*20 W	套	59.05	
11		YG2-2 2*30 W	套	61.78	
12		YG2-2 2*40 W	套	66.80	
13	灯泡	15 - 40W 200V	只	1.07	
14		60W 220V	只	1.20	
15		100W 220V	只	1.33	
16	日光灯管	30W 220V	只	5.84	
17		40W 220V	只	6.34	
18	环形荧光灯管	20W 220V	只	10.84	
19		32W 220V	只	12.74	
20	消防应急标志灯	单面 LED 铝合金	套	65.21	
21		双面 LED 铝合金	套	67.43	
22		嵌墙式 LED 铝合金面盖	套	98.95	
23	消防应急照明灯	应急吸顶灯	套	87.72	
24		双头 LED 应急灯	套	78.78	
十七、26 开关、插座 (普通档)					
1	单联单控暗开关		个	3.59	
2	单联双控暗开关		个	4.51	
3	双联单控暗开关		个	5.35	
4	双联双控暗开关		个	6.36	

序号	材料名称	型号及规格	单位	市区(综合价)	备注
5	三联单控暗开关		个	7.19	
6	三联双控暗开关		个	9.00	
7	四联单控暗开关		个	9.84	
8	小按钮门铃开关		个	6.06	
9	声控延时开关		个	28.41	
10	触摸延时开关		个	20.02	
11	单相二孔暗插座	10A	个	4.23	
12	单相三孔暗插座	10A	个	4.66	
13		16A	个	6.62	
14	单相二孔加三孔暗插座	10A	个	5.78	
15		15A	个	7.60	
16	三相四孔暗插座	15A	个	9.50	
17		30A	个	12.92	
18	地面单相插座	15A	个	85.00	
19		30A	个	93.00	
20	开关防水盖		个	4.77	
21	插座防水盖		个	4.77	
十八、26 开关、插座(中档)					
1	单联单控暗开关		个	8.41	
2	单联双控暗开关		个	10.16	
3	双联单控暗开关		个	11.80	
4	双联双控暗开关		个	14.09	
5	三联单控暗开关		个	16.25	
6	三联双控暗开关		个	19.43	
7	四联单控暗开关		个	25.64	
8	小按钮门铃开关		个	10.61	
9	声控延时开关		个	41.98	
10	触摸延时开关		个	39.73	
11	单相二孔暗插座	10A	个	10.45	
12	单相三孔暗插座	10A	个	11.79	
13		16A	个	14.81	
14	单相二孔加三孔暗插座	10A	个	13.36	
15		15A	个	16.72	
16	三相四孔暗插座	15A	个	24.93	
17		30A	个	34.15	
18	地面单相插座	15A	个	161.50	
19	地面单相插座	30A	个	177.18	
20	开关防水盖		个	11.12	
21	插座防水盖		个	11.12	

序号	材料名称	型号及规格	单位	市区(综合价)	备注
十九、28 电缆及光钎光缆类					
1	铜芯聚氯乙烯绝缘电线	BV-1.0	米	0.67	
2		BV-1.5	米	0.98	
3		BV-2.5	米	1.58	
4		BV-4	米	2.59	
5		BV-6	米	3.85	
6		BV-10	米	6.13	
7		BV-16	米	9.71	
8		BV-25	米	15.12	
9		BV-35	米	21.09	
10		BV-50	米	30.03	
11		BV-70	米	41.93	
12		BV-95	米	55.72	
13		BV-120	米	70.82	
14	铜芯聚氯乙烯绝缘电线(阻燃)	ZRBV-1.5	米	1.01	
15		ZRBV-2.5	米	1.62	
16		ZRBV-4	米	2.65	
17		ZRBV-6	米	3.93	
18		ZRBV-10	米	6.26	
19		ZRBV-16	米	9.90	
20		ZRBV-25	米	15.35	
21		ZRBV-35	米	21.42	
22		ZRBV-50	米	30.49	
23		ZRBV-70	米	42.57	
24	铜芯聚氯乙烯绝缘电线(耐火)	NHBV-2.5	米	2.31	
25		NHBV-4	米	3.20	
26		NHBV-6	米	4.69	
27		NHBV-10	米	7.39	
28		NHBV-16	米	11.52	
29		NHBV-25	米	17.35	
30		NHBV-35	米	23.60	
31		NHBV-50	米	33.20	
32		NHBV-70	米	45.35	
33	铜芯交联聚乙烯绝缘电线	BYJ-1.0	米	0.70	
34		BYJ-1.5	米	1.00	
35		BYJ-2.5	米	1.64	
36		BYJ-4	米	2.67	
37		BYJ-6	米	3.93	
38		BYJ-10	米	6.19	

序号	材料名称	型号及规格	单位	市区(综合价)	备注
39	铜芯交联聚乙烯绝缘电 线	BYJ-16	米	9.78	
40		BYJ-25	米	15.39	
41		BYJ-35	米	21.41	
42		BYJ-50	米	30.61	
43		BYJ-70	米	42.73	
44		BYJ-95	米	55.17	
45		BYJ-120	米	69.64	
46	铜芯交联聚乙烯绝缘电 线 (阻燃)	ZB-BYJ-1.0	米	0.73	
47		ZB-BYJ-1.5	米	1.07	
48		ZB-BYJ-2.5	米	1.70	
49		ZB-BYJ-4	米	2.77	
50		ZB-BYJ-6	米	4.11	
51		ZB-BYJ-10	米	6.55	
52		ZB-BYJ-16	米	10.35	
53		ZB-BYJ-25	米	16.11	
54		ZB-BYJ-35	米	24.60	
55		ZB-BYJ-50	米	31.16	
56		ZB-BYJ-70	米	43.50	
57		ZB-BYJ-95	米	56.63	
58		ZB-BYJ-120	米	72.46	
59	铜芯交联聚乙烯绝缘电 线(阻燃、耐火)	ZBN-BYJ-1.0	米	1.22	
60		ZBN-BYJ-1.5	米	1.67	
62		ZBN-BYJ-2.5	米	2.65	
63		ZBN-BYJ-4	米	3.60	
64		ZBN-BYJ-6	米	5.25	
65		ZBN-BYJ-10	米	8.28	
66		ZBN-BYJ-16	米	13.01	
67		ZBN-BYJ-25	米	20.17	
68		ZBN-BYJ-35	米	27.87	
69		ZBN-BYJ-50	米	39.63	
70		ZBN-BYJ-70	米	54.94	
71		ZBN-BYJ-95	米	63.14	
72		ZBN-BYJ-120	米	79.69	
73	铜芯交联聚乙烯绝缘电 线(耐火)	NH-BYJ-1.0	米	1.19	
74		NH-BYJ-1.5	米	1.63	
75		NH-BYJ-2.5	米	2.58	
76		NH-BYJ-4	米	3.49	
77		NH-BYJ-6	米	5.10	
78		NH-BYJ-10	米	8.04	

序号	材料名称	型号及规格	单位	市区(综合价)	备注
79	铜芯交联聚乙烯绝缘电线(耐火)	NH-BYJ-16	米	12.64	
80		NH-BYJ-25	米	19.58	
81		NH-BYJ-35	米	27.06	
82		NH-BYJ-50	米	38.47	
83		NH-BYJ-70	米	53.34	
84		NH-BYJ-95	米	61.30	
85		NH-BYJ-120	米	77.37	
86	低烟无卤铜芯交联聚乙烯绝缘电线	WDZB-BYJ-1.0	米	0.89	
87		WDZB-BYJ-1.5	米	1.31	
88		WDZB-BYJ-2.5	米	2.10	
89		WDZB-BYJ-4	米	3.37	
90		WDZB-BYJ-6	米	5.00	
91		WDZB-BYJ-10	米	7.95	
92		WDZB-BYJ-16	米	12.55	
93		WDZB-BYJ-25	米	19.49	
94		WDZB-BYJ-35	米	27.14	
95		WDZB-BYJ-50	米	38.46	
96		WDZB-BYJ-70	米	53.66	
97		WDZB-BYJ-95	米	61.85	
98		WDZB-BYJ-120	米	79.16	
99	铜芯聚氯乙烯绝缘连接软电线	BVR-1	米	0.68	
100		BVR-1.5	米	1.00	
101		BVR-2.5	米	1.62	
102		BVR-4	米	2.67	
103		BVR-6	米	3.93	
104		BVR-10	米	6.28	
105		BVR-16	米	9.86	
106		BVR-25	米	15.48	
107		BVR-35	米	21.58	
108		BVR-50	米	30.61	
109		BVR-70	米	42.82	
110	铜芯聚氯乙烯绝缘聚氯乙烯护套软线	RVV-2*0.5	米	1.28	
111		RVV-2*0.75	米	1.71	
112		RVV-2*1.0	米	2.11	
113		RVV-2*1.5	米	3.03	
114		RVV-2*2.5	米	4.70	
115		RVV-3*0.5	米	1.93	
116		RVV-3*0.75	米	2.50	

序号	材料名称	型号及规格	单位	市区(综合价)	备注
117	铜芯聚氯乙烯绝缘聚氯乙烯护套软线	RVV-3*1.0	米	3.10	
118		RVV-3*1.5	米	4.55	
119		RVV-3*2.5	米	6.99	
120		RVV-4*0.5	米	2.50	
121		RVV-4*1.0	米	4.10	
122		RVV-4*1.5	米	6.00	
123		RVV-4*2.5	米	9.24	
124	铜芯聚氯乙烯绝缘屏蔽聚氯乙烯护套软电线	RVVP-2*0.3	米	1.64	
125		RVVP-2*0.5	米	2.14	
126		RVVP-2*0.75	米	2.55	
127		RVVP-2*1.0	米	2.98	
128		RVVP-2*1.5	米	4.16	
129		RVVP-3*0.3	米	2.09	
130		RVVP-3*0.5	米	2.73	
131		RVVP-3*0.75	米	3.33	
132		RVVP-3*1.0	米	4.02	
133		RVVP-3*1.5	米	5.68	
134		RVVP-4*0.3	米	2.55	
135		RVVP-4*0.5	米	3.43	
136		RVVP-4*0.75	米	4.19	
137		RVVP-4*1.0	米	5.25	
138		RVVP-4*1.5	米	7.24	
139		RVVP-5*0.3	米	3.06	
140		RVVP-5*0.5	米	4.12	
141		RVVP-5*0.75	米	5.12	
142		RVVP-5*1.0	米	6.19	
143		RVVP-5*1.5	米	8.77	
144	铜芯聚氯乙烯绞型软线	RVS-2*0.3	米	0.91	
145		RVS-2*0.5	米	1.06	
146		RVS-2*0.75	米	1.39	
147		RVS-2*1.0	米	1.68	
148		RVS-2*1.5	米	2.43	
149		RVS-2*2.5	米	4.12	
150	铜芯聚氯乙烯绝缘平型软线	RVB-2*0.5	米	1.04	
151		RVB-2*0.75	米	1.31	
152		RVB-2*1.0	米	1.63	
153		RVB-2*1.5	米	2.36	
154	电话线	HBVV-2*0.5	米	0.44	

序号	材料名称	型号及规格	单位	市区(综合价)	备注
155	电话线	HBVV-4*0.5	米	0.96	
156	电话电缆	HYA-5*2*0.4	米	2.73	
157		HYA-10*2*0.4	米	4.80	
158		HYA-20*2*0.4	米	7.47	
159		HYA-30*2*0.4	米	9.25	
160		HYA-50*2*0.4	米	11.59	
161		HYA-100*2*0.4	米	20.58	
162		HYA-150*2*0.4	米	26.37	
163		HYA-200*2*0.4	米	37.59	
164		HYA-5*2*0.5	米	2.99	
165		HYA-10*2*0.5	米	5.27	
166		HYA-20*2*0.5	米	8.15	
167		HYA-30*2*0.5	米	9.75	
168		HYA-50*2*0.5	米	14.22	
169		HYA-100*2*0.5	米	26.23	
170		HYA-150*2*0.5	米	34.73	
171		HYA-200*2*0.5	米	48.75	
172		同轴电缆	SYV-75-3	米	1.22
173	SYV-75-5		米	1.52	
174	SYV-75-7		米	2.33	
175	SYV-75-9		米	3.69	
176	SYWV-75-5		米	1.68	
177	SYWV-75-7		米	3.09	
178	SYWV-75-9		米	5.03	
179	超五类4对非屏蔽电缆	UTP-11-5E-4P	米	2.63	
180	超五类4对屏蔽电缆	FTP-11-5-4P	米	2.51	
181	六类4对非屏蔽电缆	UTP-11-6-4P	米	2.68	
182	六类4对屏蔽电缆	FTP-11-6-4P	米	3.66	
183	0.6/1KV铜芯聚氯乙烯绝缘聚氯乙烯护套电力电缆	VV-3*2.5	米	6.49	
184		VV-3*4	米	9.52	
185		VV-3*6	米	13.61	
186		VV-3*10	米	20.48	
187		VV-3*16	米	32.00	
188		VV-3*25	米	48.85	
189		VV-3*35	米	65.88	
190		VV-3*50	米	92.47	
191		VV-3*70	米	127.30	
192		VV-3*95	米	172.16	

序号	材料名称	型号及规格	单位	市区(综合价)	备注
193	0.6/1KV 铜芯聚氯乙烯 绝缘聚氯乙烯护套电力 电缆	VV-3*120	米	216.80	
194		VV-3*150	米	270.86	
195		VV-4*4	米	12.45	
196		VV-4*6	米	17.85	
197		VV-4*10	米	27.06	
198		VV-4*16	米	42.32	
199		VV-4*25	米	64.70	
200		VV-4*35	米	87.44	
201		VV-4*50	米	122.86	
202		VV-4*70	米	169.42	
203		VV-4*95	米	229.05	
204		VV-4*120	米	288.51	
205		VV-4*150	米	360.51	
206		VV-4*185	米	444.49	
207		VV-4*240	米	575.68	
208		VV-3*4+1*2.5	米	11.42	
209		VV-3*6+1*4	米	16.50	
210		VV-3*10+1*6	米	24.49	
211		VV-3*16+1*6	米	38.46	
212		VV-3*25+1*10	米	55.31	
213	VV-3*35+1*10	米	72.24		
214	VV-3*50+1*16	米	102.43		
215	VV-3*70+1*25	米	142.50		
216	VV-3*95+1*35	米	193.36		
217	VV-3*120+1*50	米	247.07		
218	VV-3*150+1*70	米	312.67		
219	VV-3*185+1*70	米	377.85		
220	VV-3*240+1*120	米	503.86		
221	0.6/1KV 铜芯聚氯乙烯 绝缘聚氯乙烯护套钢带 铠装电力电缆	VV ₂₂ -3*2.5	米	9.69	
222		VV ₂₂ -3*4	米	13.04	
223		VV ₂₂ -3*6	米	17.28	
224		VV ₂₂ -3*10	米	24.29	
225		VV ₂₂ -3*16	米	36.34	
226		VV ₂₂ -3*25	米	53.90	
227		VV ₂₂ -3*35	米	71.35	
228		VV ₂₂ -3*50	米	98.82	
229		VV ₂₂ -3*70	米	138.08	
230		VV ₂₂ -3*95	米	183.89	

序号	材料名称	型号及规格	单位	市区(综合价)	备注	
231	0.6/1KV 铜芯聚氯乙烯绝缘聚氯乙烯护套钢带铠装电力电缆	VV ₂₂ -3*120	米	230.56		
232		VV ₂₂ -3*150	米	284.09		
233		VV ₂₂ -3*185	米	351.91		
234		VV ₂₂ -3*240	米	453.81		
235		VV ₂₂ -4*4	米	16.35		
236		VV ₂₂ -4*6	米	21.88		
237		VV ₂₂ -4*10	米	31.27		
238		VV ₂₂ -4*16	米	47.14		
239		VV ₂₂ -4*25	米	70.09		
240		VV ₂₂ -4*35	米	93.38		
241		VV ₂₂ -4*50	米	130.04		
242		VV ₂₂ -4*70	米	180.74		
243		VV ₂₂ -4*95	米	242.41		
244		VV ₂₂ -4*120	米	303.85		
245		VV ₂₂ -4*150	米	378.10		
246		VV ₂₂ -4*185	米	464.84		
247		VV ₂₂ -4*240	米	600.16		
248		VV ₂₂ -3*4+1*2.5	米	15.23		
249		VV ₂₂ -3*6+1*4	米	20.33		
250		VV ₂₂ -3*10+1*6	米	28.73		
251		VV ₂₂ -3*16+1*10	米	43.10		
252		VV ₂₂ -3*25+1*16	米	64.29		
253		VV ₂₂ -3*35+1*16	米	81.42		
254		VV ₂₂ -3*50+1*25	米	114.50		
255		VV ₂₂ -3*70+1*35	米	159.20		
256		VV ₂₂ -3*95+1*50	米	214.52		
257		VV ₂₂ -3*120+1*70	米	273.28		
258		VV ₂₂ -3*150+1*70	米	328.72		
259		VV ₂₂ -3*185+1*95	米	409.47		
260		VV ₂₂ -3*240+1*120	米	526.34		
261		0.6/1KV 交联聚乙烯绝缘聚氯乙烯护套电力电缆	YJV-1*2.5	米	2.09	
262			YJV-1*4	米	2.97	
263			YJV-1*6	米	4.24	
264	YJV-1*10		米	6.30		
265	YJV-1*16		米	9.70		
266	YJV-1*25		米	14.75		
267	YJV-1*35		米	20.42		
268	YJV-1*50		米	28.54		

序号	材料名称	型号及规格	单位	市区(综合价)	备注
269	0.6/1KV 交联聚乙烯绝缘聚氯乙烯护套电力电缆	YJV-1*70	米	39.76	
270		YJV-1*95	米	53.64	
271		YJV-1*120	米	67.58	
272		YJV-1*150	米	84.53	
273		YJV-1*185	米	104.21	
274		YJV-1*240	米	134.79	
275		YJV-3*2.5	米	6.32	
276		YJV-3*4	米	9.26	
277		YJV-3*6	米	13.26	
278		YJV-3*10	米	19.83	
279		YJV-3*16	米	31.02	
280		YJV-3*25	米	47.44	
281		YJV-3*35	米	63.86	
282		YJV-3*50	米	89.69	
283		YJV-3*70	米	123.54	
284		YJV-3*95	米	166.94	
285		YJV-3*120	米	210.34	
286		YJV-3*150	米	262.85	
287		YJV-3*185	米	324.06	
288		YJV-3*240	米	419.70	
289		YJV-3*300	米	522.10	
290		YJV-3*400	米	690.30	
291		YJV-4*2.5	米	8.28	
292		YJV-4*4	米	12.13	
293		YJV-4*6	米	17.41	
294		YJV-4*10	米	26.25	
295		YJV-4*16	米	41.16	
296		YJV-4*25	米	62.89	
297		YJV-4*35	米	84.90	
298		YJV-4*50	米	119.17	
299	YJV-4*70	米	164.53		
300	YJV-4*95	米	222.20		
301	YJV-4*120	米	279.98		
302	YJV-4*150	米	349.90		
303	YJV-4*185	米	431.50		
304	YJV-4*240	米	558.71		
305	YJV-4*300	米	686.77		
306	YJV-4*400	米	918.57		

序号	材料名称	型号及规格	单位	市区(综合价)	备注
307	0.6/1KV 交联聚乙烯绝缘聚氯乙烯护套电力电缆	YJV-5*2.5	米	10.18	
308		YJV-5*4	米	14.97	
309		YJV-5*6	米	21.57	
310		YJV-5*10	米	32.55	
311		YJV-5*16	米	51.10	
312		YJV-5*25	米	78.44	
313		YJV-5*35	米	105.82	
314		YJV-5*50	米	148.76	
315		YJV-5*70	米	205.32	
316		YJV-5*95	米	277.48	
317		YJV-5*120	米	349.73	
318		YJV-5*150	米	437.07	
319		YJV-5*185	米	539.15	
320		YJV-5*240	米	698.30	
321		YJV-5*300	米	866.06	
322		YJV-5*400	米	1152.98	
323		YJV-3*4+1*2.5	米	11.13	
324		YJV-3*6+1*4	米	16.08	
325		YJV-3*10+1*6	米	23.71	
326		YJV-3*16+1*10	米	37.31	
327		YJV-3*25+1*16	米	57.32	
328		YJV-3*35+1*16	米	73.57	
329		YJV-3*50+1*25	米	104.48	
330		YJV-3*70+1*35	米	143.97	
331		YJV-3*95+1*50	米	196.08	
332		YJV-3*120+1*70	米	251.09	
333		YJV-3*150+1*70	米	303.42	
334		YJV-3*185+1*95	米	378.99	
335		YJV-3*240+1*120	米	488.99	
336		YJV-3*300+1*150	米	601.90	
337		YJV-3*400+1*185	米	797.68	
338		YJV-3*4+2*2.5	米	12.94	
339		YJV-3*6+2*4	米	18.86	
340		YJV-3*10+2*6	米	27.52	
341	YJV-3*16+2*10	米	43.64		
342	YJV-3*25+2*16	米	67.30		
343	YJV-3*35+2*16	米	83.14		
344	YJV-3*50+2*25	米	119.33		

序号	材料名称	型号及规格	单位	市区(综合价)	备注
345	0.6/1KV 交联聚乙烯绝缘聚氯乙烯护套电力电缆	YJV-3*70+2*35	米	164.48	
346		YJV-3*95+2*50	米	225.27	
347		YJV-3*120+2*70	米	291.95	
348		YJV-3*150+2*70	米	344.28	
349		YJV-3*185+2*95	米	434.29	
350		YJV-3*240+2*120	米	558.61	
351		YJV-3*300+2*150	米	687.29	
352		YJV-3*400+2*185	米	900.03	
353		YJV-4*4+1*2.5	米	13.96	
354		YJV-4*6+1*4	米	20.31	
355		YJV-4*10+1*6	米	30.17	
356		YJV-4*16+1*10	米	47.48	
357		YJV-4*25+1*16	米	72.92	
358		YJV-4*35+1*16	米	94.40	
359		YJV-4*50+1*25	米	134.20	
360		YJV-4*70+1*35	米	184.91	
361		YJV-4*95+1*50	米	251.43	
362		YJV-4*120+1*70	米	320.84	
363		YJV-4*150+1*70	米	390.76	
364		YJV-4*185+1*95	米	486.62	
365	YJV-4*240+1*120	米	628.31		
366	YJV-4*300+1*150	米	786.74		
367	YJV-4*400+1*185	米	1013.61		
368	0.6/1KV 交联聚乙烯绝缘聚氯乙烯护套电力电缆(耐火)	NH-YJV-1*2.5	米	2.69	
369		NH-YJV-1*4	米	3.81	
370		NH-YJV-1*6	米	5.30	
371		NH-YJV-1*10	米	7.77	
372		NH-YJV-1*16	米	11.83	
373		NH-YJV-1*25	米	17.88	
374		NH-YJV-1*35	米	24.65	
375		NH-YJV-1*50	米	34.06	
376		NH-YJV-1*70	米	46.91	
377		NH-YJV-1*95	米	62.57	
378		NH-YJV-1*120	米	78.85	
379		NH-YJV-1*150	米	97.54	
380		NH-YJV-1*185	米	120.25	
381		NH-YJV-1*240	米	153.83	
382		NH-YJV-3*2.5	米	7.97	

序号	材料名称	型号及规格	单位	市区(综合价)	备注
383	0.6/1KV 交联聚乙烯绝缘聚氯乙烯护套电力电缆(耐火)	NH-YJV-3*4	米	11.24	
384		NH-YJV-3*6	米	15.70	
385		NH-YJV-3*10	米	23.20	
386		NH-YJV-3*16	米	35.84	
387		NH-YJV-3*25	米	54.44	
388		NH-YJV-3*35	米	74.27	
389		NH-YJV-3*50	米	103.12	
390		NH-YJV-3*70	米	140.43	
391		NH-YJV-3*95	米	187.67	
392		NH-YJV-3*120	米	236.44	
393		NH-YJV-3*150	米	292.22	
394		NH-YJV-3*185	米	360.28	
395		NH-YJV-3*240	米	466.60	
396		NH-YJV-4*2.5	米	10.46	
397		NH-YJV-4*4	米	14.74	
398		NH-YJV-4*6	米	20.61	
399		NH-YJV-4*10	米	30.71	
400		NH-YJV-4*16	米	47.56	
401		NH-YJV-4*25	米	72.20	
402		NH-YJV-4*35	米	98.73	
403		NH-YJV-4*50	米	137.00	
404		NH-YJV-4*70	米	187.03	
405		NH-YJV-4*95	米	249.79	
406		NH-YJV-4*120	米	314.74	
407		NH-YJV-4*150	米	389.00	
408		NH-YJV-4*185	米	479.73	
409		NH-YJV-4*240	米	621.15	
410		NH-YJV-5*2.5	米	12.84	
411		NH-YJV-5*4	米	18.19	
412		NH-YJV-5*6	米	25.56	
413		NH-YJV-5*10	米	38.07	
414		NH-YJV-5*16	米	59.03	
415	NH-YJV-5*25	米	90.05		
416	NH-YJV-5*35	米	123.07		
417	NH-YJV-5*50	米	171.03		
418	NH-YJV-5*70	米	233.40		
419	NH-YJV-5*95	米	311.92		
420	NH-YJV-5*120	米	393.14		

序号	材料名称	型号及规格	单位	市区(综合价)	备注
421	0.6/1KV 交联聚乙烯绝缘聚氯乙烯护套电力电缆(耐火)	NH-YJV-5*150	米	485.92	
422		NH-YJV-5*185	米	599.41	
423		NH-YJV-5*240	米	776.35	
424		NH-YJV-3*4+1*2.5	米	13.51	
425		NH-YJV-3*6+1*4	米	19.04	
426		NH-YJV-3*10+1*6	米	27.74	
427		NH-YJV-3*16+1*10	米	43.09	
428		NH-YJV-3*25+1*16	米	65.79	
429		NH-YJV-3*35+1*16	米	85.55	
430		NH-YJV-3*50+1*25	米	120.12	
431		NH-YJV-3*70+1*35	米	163.66	
432		NH-YJV-3*95+1*50	米	220.41	
433		NH-YJV-3*120+1*70	米	282.26	
434		NH-YJV-3*150+1*70	米	337.33	
435		NH-YJV-3*185+1*95	米	353.14	
436		NH-YJV-3*240+1*120	米	543.65	
437		NH-YJV-3*4+2*2.5	米	15.72	
438		NH-YJV-3*6+2*4	米	22.33	
439		NH-YJV-3*10+2*6	米	32.18	
440		NH-YJV-3*16+2*10	米	50.42	
441		NH-YJV-3*25+2*16	米	77.26	
442		NH-YJV-3*35+2*16	米	96.68	
443		NH-YJV-3*50+2*25	米	137.19	
444		NH-YJV-3*70+2*35	米	186.97	
445		NH-YJV-3*95+2*50	米	253.23	
446		NH-YJV-3*120+2*70	米	328.20	
447		NH-YJV-3*150+2*70	米	382.77	
448		NH-YJV-3*185+2*95	米	482.83	
449		NH-YJV-3*240+2*120	米	621.05	
450		NH-YJV-4*4+1*2.5	米	16.96	
451		NH-YJV-4*6+1*4	米	24.05	
452		NH-YJV-4*10+1*6	米	35.28	
453		NH-YJV-4*16+1*10	米	54.86	
454		NH-YJV-4*25+1*16	米	83.71	
455		NH-YJV-4*35+1*16	米	109.78	
456		NH-YJV-4*50+1*25	米	154.27	
457		NH-YJV-4*70+1*35	米	210.20	
458		NH-YJV-4*95+1*50	米	282.64	

序号	材料名称	型号及规格	单位	市区(综合价)	备注
459	0.6/1KV 交联聚乙烯绝缘聚氯乙烯护套电力电缆(耐火)	NH-YJV-4*120+1*70	米	360.67	
460		NH-YJV-4*150+1*70	米	434.44	
461		NH-YJV-4*185+1*95	米	541.01	
462		NH-YJV-4*240+1*120	米	698.54	
463	0.6/1KV 交联聚乙烯绝缘聚氯乙烯护套钢带铠装电力电缆	YJV22-3*2.5	米	9.62	
464		YJV22-3*4	米	12.78	
465		YJV22-3*6	米	16.97	
466		YJV22-3*10	米	23.73	
467		YJV22-3*16	米	35.52	
468		YJV22-3*25	米	52.59	
469		YJV22-3*35	米	69.63	
470		YJV22-3*50	米	96.29	
471		YJV22-3*70	米	134.61	
472		YJV22-3*95	米	178.30	
473		YJV22-3*120	米	223.67	
474		YJV22-3*150	米	274.58	
475		YJV22-3*185	米	341.21	
476		YJV22-3*240	米	440.13	
477		YJV22-4*4	米	16.07	
478		YJV22-4*6	米	21.50	
479		YJV22-4*10	米	30.64	
480		YJV22-4*16	米	46.12	
481		YJV22-4*25	米	68.43	
482		YJV22-4*35	米	91.11	
483		YJV22-4*50	米	126.66	
484		YJV22-4*70	米	175.83	
485		YJV22-4*95	米	235.04	
486		YJV22-4*120	米	294.71	
487		YJV22-4*150	米	366.79	
488		YJV22-4*185	米	451.00	
489		YJV22-4*240	米	582.12	
490		YJV22-5*4	米	19.12	
491		YJV22-5*6	米	25.90	
492		YJV22-5*10	米	37.29	
493		YJV22-5*16	米	56.51	
494		YJV22-5*25	米	84.51	
495	YJV22-5*35	米	113.19		
496	YJV22-5*50	米	156.97		

序号	材料名称	型号及规格	单位	市区(综合价)	备注
497	0.6/1KV 交联聚乙烯绝缘聚氯乙烯护套钢带铠装电力电缆	YJV22-5*70	米	218.47	
498		YJV22-5*95	米	291.60	
499		YJV22-5*120	米	366.00	
500		YJV22-5*150	米	455.84	
501		YJV22-5*185	米	560.95	
502		YJV22-5*240	米	723.90	
503		YJV22-3*4+1*2.5	米	15.07	
504		YJV22-3*6+1*4	米	19.98	
505		YJV22-3*10+1*6	米	28.14	
506		YJV22-3*16+1*10	米	42.14	
507		YJV22-3*25+1*16	米	62.78	
508		YJV22-3*35+1*16	米	79.48	
509		YJV22-3*50+1*25	米	111.60	
510		YJV22-3*70+1*35	米	154.90	
511		YJV22-3*95+1*50	米	208.01	
512		YJV22-3*120+1*70	米	265.13	
513		YJV22-3*150+1*70	米	318.83	
514		YJV22-3*185+1*95	米	397.10	
515		YJV22-3*240+1*120	米	510.37	
516		YJV22-3*4+2*2.5	米	16.23	
517		YJV22-3*6+2*4	米	23.19	
518		YJV22-3*10+2*6	米	32.12	
519		YJV22-3*16+2*10	米	48.78	
520		YJV22-3*25+2*16	米	71.91	
521		YJV22-3*35+2*16	米	89.95	
522		YJV22-3*70+2*25	米	164.52	
523		YJV22-3*70+2*35	米	175.95	
524		YJV22-3*95+2*50	米	238.35	
525		YJV22-3*120+2*70	米	307.03	
526		YJV22-3*150+2*70	米	360.69	
527		YJV22-3*185+2*95	米	453.93	
528		YJV22-3*240+2*120	米	581.24	
529		YJV22-4*16+1*10	米	52.77	
530		YJV22-4*25+1*16	米	78.87	
531	YJV22-4*35+1*16	米	101.57		
532	YJV22-4*50+1*25	米	142.00		
533	YJV22-4*70+1*35	米	197.10		
534	YJV22-4*95+1*50	米	265.06		

序号	材料名称	型号及规格	单位	市区(综合价)	备注
535	0.6/1KV 交联聚乙烯绝缘聚氯乙烯护套钢带铠装电力电缆	YJV22-4*120+1*70	米	336.40	
536		YJV22-4*150+1*70	米	408.45	
537		YJV22-4*185+1*95	米	507.34	
538		YJV22-4*240+1*120	米	652.47	
539	0.6/1KV 交联聚乙烯绝缘聚氯乙烯护套钢带铠装电力电缆(耐火)	NH-YJV22-3*2.5	米	12.15	
540		NH-YJV22-3*4	米	15.51	
541		NH-YJV22-3*6	米	20.09	
542		NH-YJV22-3*10	米	27.75	
543		NH-YJV22-3*16	米	41.03	
544		NH-YJV22-3*25	米	60.37	
545		NH-YJV22-3*35	米	80.98	
546		NH-YJV22-3*50	米	110.70	
547		NH-YJV22-3*70	米	150.49	
548		NH-YJV22-3*95	米	200.43	
549		NH-YJV22-3*120	米	251.44	
550		NH-YJV22-3*150	米	305.27	
551		NH-YJV22-3*185	米	379.58	
552		NH-YJV22-3*240	米	484.00	
553		NH-YJV22-4*4	米	19.52	
554		NH-YJV22-4*6	米	25.45	
555		NH-YJV22-4*10	米	35.83	
556		NH-YJV22-4*16	米	53.29	
557		NH-YJV22-4*25	米	78.55	
558		NH-YJV22-4*35	米	105.94	
559		NH-YJV22-4*50	米	145.61	
560		NH-YJV22-4*70	米	197.67	
561		NH-YJV22-4*95	米	264.21	
562		NH-YJV22-4*120	米	331.28	
563		NH-YJV22-4*150	米	407.79	
564		NH-YJV22-4*185	米	501.39	
565		NH-YJV22-4*240	米	640.14	
566		NH-YJV22-5*4	米	23.23	
567		NH-YJV22-5*6	米	30.67	
568		NH-YJV22-5*10	米	43.60	
569		NH-YJV22-5*16	米	65.28	
570		NH-YJV22-5*25	米	97.01	
571		NH-YJV22-5*35	米	131.63	
572		NH-YJV22-5*50	米	180.47	

序号	材料名称	型号及规格	单位	市区(综合价)	备注
573	0.6/1KV 交联聚乙烯绝缘聚氯乙烯护套钢带铠装电力电缆(耐火)	NH-YJV22-5*70	米	248.34	
574		NH-YJV22-5*95	米	327.79	
575		NH-YJV22-5*120	米	411.43	
576		NH-YJV22-5*150	米	506.79	
577		NH-YJV22-5*185	米	623.65	
578		NH-YJV22-5*240	米	796.07	
579		NH-YJV22-3*4+1*2.5	米	18.31	
580		NH-YJV22-3*6+1*4	米	23.65	
581		NH-YJV22-3*10+1*6	米	32.92	
582		NH-YJV22-3*16+1*10	米	48.68	
583		NH-YJV22-3*25+1*16	米	72.07	
584		NH-YJV22-3*35+1*16	米	92.42	
585		NH-YJV22-3*50+1*25	米	128.31	
586		NH-YJV22-3*70+1*35	米	174.12	
587		NH-YJV22-3*95+1*50	米	233.84	
588		NH-YJV22-3*120+1*70	米	298.03	
589		NH-YJV22-3*150+1*70	米	354.47	
586		NH-YJV22-3*185+1*95	米	441.48	
587		NH-YJV22-3*240+1*120	米	561.25	
588		NH-YJV22-3*4+2*2.5	米	20.79	
589		NH-YJV22-3*6+2*4	米	27.45	
590		NH-YJV22-3*10+2*6	米	37.63	
591		NH-YJV22-3*16+2*10	米	56.35	
592		NH-YJV22-3*25+2*16	米	83.95	
593		NH-YJV22-3*35+2*16	米	104.60	
594		NH-YJV22-3*70+2*25	米	145.88	
595		NH-YJV22-3*70+2*35	米	200.02	
596		NH-YJV22-3*95+2*50	米	267.94	
597		NH-YJV22-3*120+2*70	米	345.14	
598		NH-YJV22-3*150+2*70	米	401.00	
599	NH-YJV22-3*185+2*95	米	504.66		
600	NH-YJV22-3*240+2*120	米	639.18		
601	NH-YJV22-4*16+1*10	米	60.97		
602	NH-YJV22-4*25+1*16	米	90.53		
603	NH-YJV22-4*35+1*16	米	118.12		
604	NH-YJV22-4*50+1*25	米	163.25		
605	NH-YJV22-4*70+1*35	米	224.05		
606	NH-YJV22-4*95+1*50	米	297.96		

序号	材料名称	型号及规格	单位	市区(综合价)	备注
607	0.6/1KV 交联聚乙烯绝缘聚氯乙烯护套钢带铠装电力电缆(耐火)	NH-YJV22-4*120+1*70	米	378.18	
608		NH-YJV22-4*150+1*70	米	454.10	
609		NH-YJV22-4*185+1*95	米	564.05	
610		NH-YJV22-4*240+1*120	米	717.51	
611	0.6/1KV 预制分支电缆	YDF-YJV 1*4	米	3.48	
612		YDF-YJV 1*6	米	5.01	
613		YDF-YJV 1*10	米	7.42	
614		YDF-YJV 1*16	米	11.28	
615		YDF-YJV 1*25	米	17.14	
616		YDF-YJV 1*35	米	23.63	
617		YDF-YJV 1*50	米	33.22	
618		YDF-YJV 1*70	米	45.63	
619		YDF-YJV 1*95	米	62.27	
620		YDF-YJV 1*120	米	78.65	
621		YDF-YJV 1*150	米	97.63	
622		YDF-YJV 1*185	米	120.38	
623		YDF-YJV 1*240	米	158.22	
624		YDF-YJV 1*300	米	194.75	
625		YDF-YJV 1*400	米	255.53	
626		YDF-YJV 5*4	米	15.81	
627		YDF-YJV 5*6	米	22.78	
628		YDF-YJV 5*10	米	34.38	
629		YDF-YJV 5*16	米	53.98	
630		YDF-YJV 5*25	米	82.85	
631		YDF-YJV 5*35	米	111.71	
632		YDF-YJV 5*50	米	157.04	
633		YDF-YJV 5*70	米	216.74	
634		YDF-YJV 5*95	米	292.91	
635		YDF-YJV 5*120	米	369.18	
636		YDF-YJV 5*150	米	461.38	
637		YDF-YJV 5*185	米	569.14	
638		YDF-YJV 5*240	米	737.15	
639		YDF-YJV 5*300	米	923.95	
640		YDF-YJV 3*6+1*4	米	16.98	
641		YDF-YJV 3*10+1*6	米	25.04	
642		YDF-YJV 3*16+1*10	米	39.40	
643		YDF-YJV 3*25+1*16	米	60.54	
644		YDF-YJV 3*35+1*16	米	77.66	

序号	材料名称	型号及规格	单位	市区(综合价)	备注
645	0.6/1KV 预制分支电缆	YDF-YJV 3*50+1*25	米	110.29	
646		YDF-YJV 3*70+1*35	米	151.97	
647		YDF-YJV 3*95+1*50	米	206.98	
648		YDF-YJV 3*120+1*70	米	265.05	
649		YDF-YJV 3*150+1*70	米	320.30	
650		YDF-YJV 3*185+1*95	米	400.07	
651		YDF-YJV 3*240+1*120	米	516.19	
652		YDF-YJV 3*300+1*150	米	642.01	
653		YDF-YJV 3*6+2*4	米	19.92	
654		YDF-YJV 3*10+2*6	米	29.07	
655		YDF-YJV 3*16+2*10	米	46.10	
656		YDF-YJV 3*25+2*16	米	71.08	
657		YDF-YJV 3*35+2*16	米	87.77	
658		YDF-YJV 3*50+2*25	米	125.97	
659		YDF-YJV 3*70+2*35	米	173.63	
660		YDF-YJV 3*95+2*50	米	237.79	
661		YDF-YJV 3*120+2*70	米	308.19	
662		YDF-YJV 3*150+2*70	米	363.44	
663		YDF-YJV 3*185+2*95	米	458.45	
664		YDF-YJV 3*240+2*120	米	589.68	
665		YDF-YJV 3*300+2*150	米	733.02	
666		YDF-YJV 4*6+1*4	米	21.46	
667		YDF-YJV 4*10+1*6	米	31.87	
668		YDF-YJV 4*16+1*10	米	50.15	
669		YDF-YJV 4*25+1*16	米	77.02	
670		YDF-YJV 4*35+1*16	米	99.66	
671		YDF-YJV 4*50+1*25	米	141.67	
672		YDF-YJV 4*70+1*35	米	195.20	
673		YDF-YJV 4*95+1*50	米	265.42	
674		YDF-YJV 4*120+1*70	米	338.69	
675		YDF-YJV 4*150+1*70	米	412.49	
676		YDF-YJV 4*185+1*95	米	513.69	
677		YDF-YJV 4*240+1*120	米	663.26	
678		YDF-YJV 4*300+1*150	米	839.56	
679	450/750V 铜芯聚氯乙烯绝缘聚氯乙烯护套控制电缆	KVV-4*1.5	米	5.25	
680		KVV-4*2.5	米	7.90	
681		KVV-5*1.5	米	6.20	
682		KVV-5*2.5	米	9.47	

序号	材料名称	型号及规格	单位	市区(综合价)	备注
683	450/750V 铜芯聚氯乙烯绝缘聚氯乙烯护套控制电缆	KVV-6*1.5	米	7.33	
684		KVV-6*2.5	米	11.26	
685		KVV-7*1.5	米	8.47	
686		KVV-7*2.5	米	13.06	
687		KVV-8*1.5	米	10.14	
688		KVV-8*2.5	米	15.48	
689	450/750V 铜芯聚氯乙烯绝缘聚氯乙烯护套控制电缆(阻燃)	ZR-KVV-4*1.5	米	5.17	
690		ZR-KVV-4*2.5	米	7.76	
691		ZR-KVV-5*1.5	米	6.10	
692		ZR-KVV-5*2.5	米	9.32	
693		ZR-KVV-6*1.5	米	7.20	
694		ZR-KVV-6*2.5	米	11.08	
695		ZR-KVV-7*1.5	米	8.33	
696		ZR-KVV-7*2.5	米	12.84	
697		ZR-KVV-8*1.5	米	9.97	
698		ZR-KVV-8*2.5	米	15.21	
699	450/750V 铜芯聚氯乙烯绝缘聚氯乙烯护套控制电缆(耐火)	NH-KVV-4*1.5	米	7.24	
700		NH-KVV-4*2.5	米	10.14	
701		NH-KVV-5*1.5	米	8.53	
702		NH-KVV-5*2.5	米	12.18	
703		NH-KVV-6*1.5	米	10.09	
704		NH-KVV-6*2.5	米	14.47	
705		NH-KVV-7*1.5	米	11.66	
706		NH-KVV-7*2.5	米	16.77	
707		NH-KVV-8*1.5	米	13.96	
708		NH-KVV-8*2.5	米	19.87	
709	低烟无卤 B 类阻燃交联聚乙烯绝缘聚乙烯护套电缆	WDZBYJY-5*2.5	米	12.21	
710		WDZBYJY-5*4	米	18.13	
711		WDZBYJY-5*6	米	25.51	
712		WDZBYJY-5*10	米	37.84	
713		WDZBYJY-5*16	米	58.59	
714		WDZBYJY-5*25	米	89.21	
715		WDZBYJY-5*35	米	121.80	
716		WDZBYJY-5*50	米	171.24	
717		WDZBYJY-5*70	米	234.64	
718		WDZBYJY-5*95	米	317.68	
719		WDZBYJY-5*120	米	399.24	
720		WDZBYJY-5*150	米	498.54	

序号	材料名称	型号及规格	单位	市区(综合价)	备注
721	低烟无卤 B 类阻燃交联 聚乙烯绝缘聚乙烯护套 电缆	WDZBYJY-5*185	米	614.31	
722		WDZBYJY-5*240	米	795.48	
723		WDZBYJY-3*4+2*2.5	米	15.56	
724		WDZBYJY-3*6+2*4	米	22.47	
725		WDZBYJY-3*10+2*6	米	32.25	
726		WDZBYJY-3*16+2*10	米	50.27	
727		WDZBYJY-3*25+2*16	米	76.68	
728		WDZBYJY-3*35+2*16	米	95.80	
729		WDZBYJY-3*50+2*25	米	137.53	
730		WDZBYJY-3*70+2*35	米	188.34	
731		WDZBYJY-3*95+2*50	米	258.27	
732		WDZBYJY-3*120+2*70	米	333.33	
733		WDZBYJY-3*150+2*70	米	392.85	
734		WDZBYJY-3*185+2*95	米	495.52	
735		WDZBYJY-3*240+2*120	米	636.79	
736		WDZBYJY-4*4+1*2.5	米	16.85	
737		WDZBYJY-4*6+1*4	米	24.00	
738		WDZBYJY-4*10+1*6	米	35.02	
739		WDZBYJY-4*16+1*10	米	54.42	
740		WDZBYJY-4*25+1*16	米	82.94	
741		WDZBYJY-4*35+1*16	米	108.79	
742		WDZBYJY-4*50+1*25	米	154.36	
743		WDZBYJY-4*70+1*35	米	211.47	
744		WDZBYJY-4*95+1*50	米	287.95	
745		WDZBYJY-4*120+1*70	米	366.26	
746		WDZBYJY-4*150+1*70	米	445.65	
747		WDZBYJY-4*185+1*95	米	554.89	
748		WDZBYJY-4*240+1*120	米	716.10	
749	10KV 交联聚乙烯绝缘 聚氯乙烯护套电力电缆	YJV-3*25	米	80.78	
750		YJV-3*35	米	96.99	
751		YJV-3*50	米	121.46	
752		YJV-3*25	米	80.78	
753		YJV-3*35	米	96.99	
754		YJV-3*50	米	121.46	
755		YJV-3*70	米	161.14	
756		YJV-3*95	米	206.62	
757		YJV-3*120	米	252.77	
758		YJV-3*150	米	305.16	

序号	材料名称	型号及规格	单位	市区(综合价)	备注
759	10KV 交联聚乙烯绝缘 聚氯乙烯护套电力电缆	YJV-3*185	米	369.73	
760		YJV-3*240	米	469.19	
761	10KV 交联聚乙烯绝缘 聚氯乙烯护套钢带铠装 电力电缆	YJV22-3*25	米	89.82	
762		YJV22-3*35	米	106.70	
763		YJV22-3*50	米	139.23	
764		YJV22-3*70	米	177.35	
765		YJV22-3*95	米	224.49	
766		YJV22-3*120	米	280.83	
767		YJV22-3*150	米	327.05	
768		YJV22-3*185	米	392.83	
769		YJV22-3*240	米	500.83	
770		YJV22-3*300	米	618.65	
二十、29 电气线路建设材料类					
1	槽式喷塑桥架	100*50	m	29.00	
2		150*50	m	40.71	
3		150*75	m	44.92	
4		200*100	m	70.21	
5		300*100	m	113.60	
6		400*100	m	141.84	
7		500*100	m	212.80	
8		300*150	m	132.00	
9		400*150	m	203.20	
10		500*150	m	180.22	
11		600*150	m	228.99	
12		800*150	m	318.76	
13		400*200	m	225.60	
14		500*200	m	257.60	
15		600*200	m	289.60	
16		800*200	m	456.00	
17	桥架隔板(热镀锌)	H=50	m	5.40	
18		H=75	m	7.20	
19		H=100	m	9.00	
20		H=150	m	16.20	
21		H=200	m	19.80	
22	托盘式喷塑桥架	200*100	m	72.66	
23		300*100	m	102.20	
24		400*200	m	167.27	
25		500*100	m	171.82	

序号	材料名称	型号及规格	单位	市区(综合价)	备注
26	托盘式喷塑桥架	500*200	m	201.25	
27		600*200	m	223.91	
28		800*200	m	344.49	
29	梯形式喷塑桥架	200* 60	m	52.19	
30		200*100	m	59.45	
31		300*100	m	77.67	
32		400*100	m	100.96	
33		500*100	m	121.89	
34		500*200	m	150.80	
35		600*150	m	174.18	
36		800*150	m	209.79	
37		800*200	m	233.56	
38		防火槽式桥架	100*50	m	35.68
39	150*50		m	49.54	
40	150*75		m	54.99	
41	200*100		m	85.42	
42	250*125		m	115.90	
43	400*100		m	173.15	
44	600*150		m	275.15	
45	800*150		m	384.60	
46	槽式热镀锌桥架	100*50	m	45.22	
47		150*50	m	62.06	
48		150*75	m	68.37	
49		200*100	m	97.32	
50		400*100	m	198.87	
51		500*150	m	251.35	
52		600*150	m	318.99	
53		800*150	m	426.95	
54	托盘式热镀锌桥架	200*100	m	100.07	
55		300*100	m	140.72	
56		400*200	m	231.07	
57		500*100	m	235.17	
58		500*200	m	277.25	
59		600*200	m	309.26	
60		800*200	m	480.69	
61	密集型插接式母线槽	100A/4	m	563.22	
62		250A/4	m	698.11	
63		400A/4	m	933.47	

序号	材料名称	型号及规格	单位	市区(综合价)	备注	
64	密集型插接式母线槽	630A/4	m	1312.54		
65		800A/4	m	1533.44		
66		1000A/4	m	1996.54		
67		1250A/4	m	2458.23		
68		1600A/4	m	3215.05		
69		2000A/4	m	3897.34		
70		2500A/4	m	4897.11		
71		100A/5	m	656.01		
72		250A/5	m	820.73		
73		400A/5	m	1090.96		
74		630A/5	m	1521.45		
75		800A/5	m	1778.39		
76		1000A/5	m	2316.74		
77		1250A/5	m	2850.00		
78		1600A/5	m	3731.88		
79		2000A/5	m	4535.35		
80		2500A/5	m	5709.08		
二十一、30 弱电及信息类器材						
1		电话出线座(普通)	单联	个	7.49	
2			双联	个	11.11	
3	信息插座(普通)	单联	个	15.63		
4		双联	个	23.50		
5	电视插座(普通)	单联	个	7.74		
6		双联	个	11.88		
7	电话出线座(中档)	单联	个	18.78		
8		双联	个	31.94		
9	信息插座(中档)	单联	个	33.63		
10		双联	个	50.60		
11	电视插座(中档)	单联	个	15.16		
12		双联	个	27.63		
二十二、34 电极及保甲品等其它材料类						
1	防坠安全网		套	50		
2	水		m ³	3.2		
3	电		kw.h	0.18		
二十三、36 道路桥梁专用材料类						
1	树脂复合检查井盖	Φ700×70	套	350		
2	树脂复合检查井盖井座	Φ700×70	套	480		
3	树脂复合雨水篦	450×750	套	330		

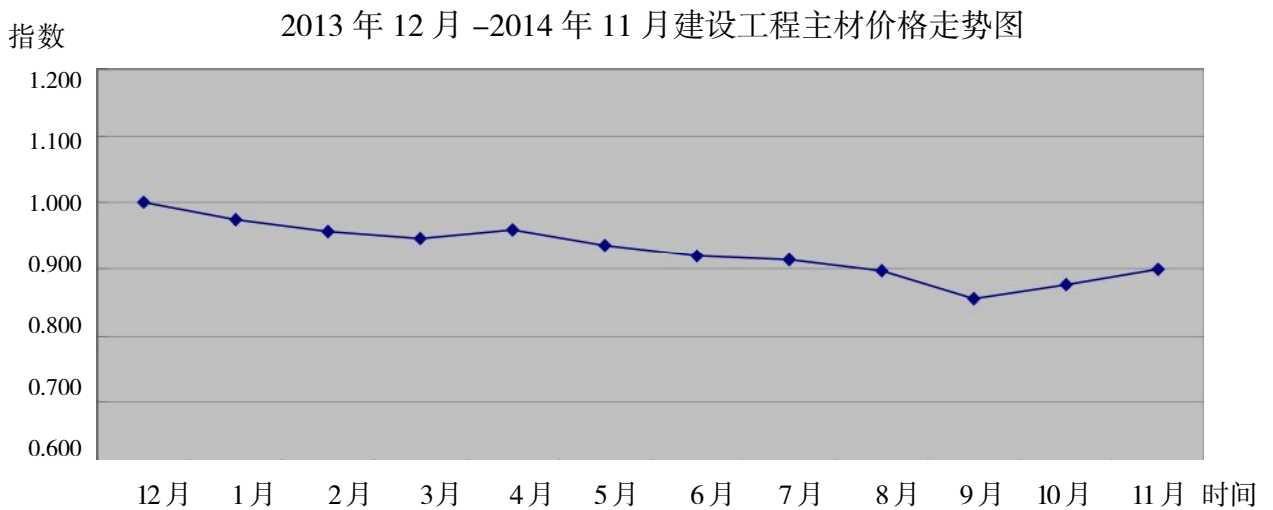
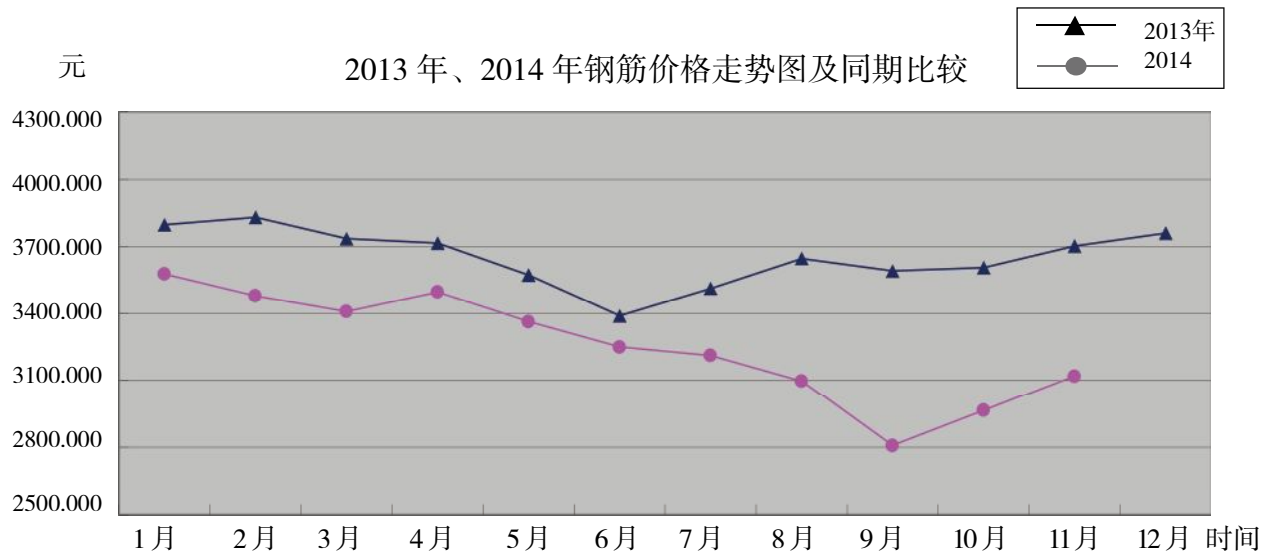
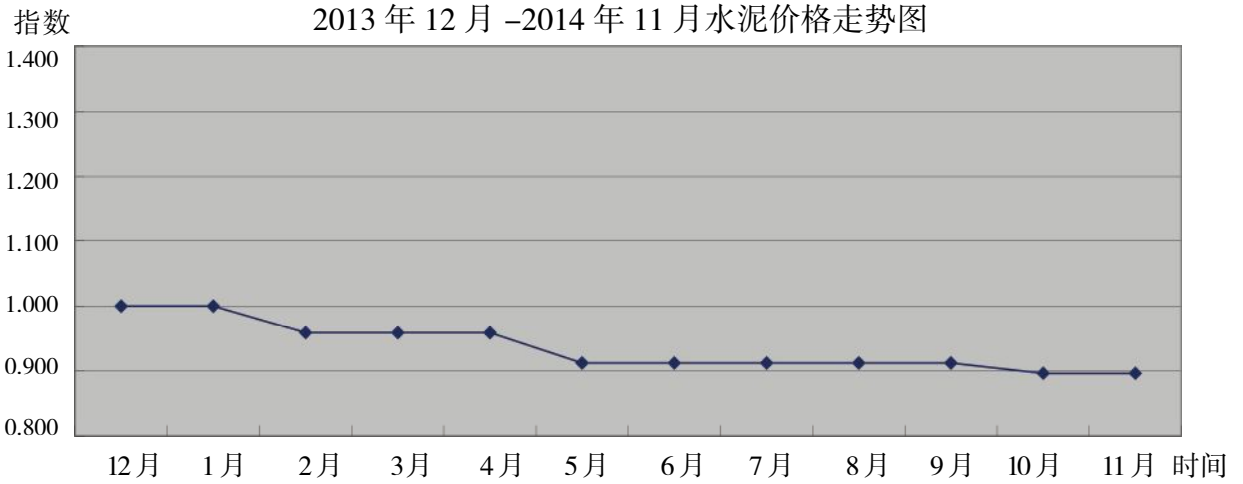
序号	材料名称	型号及规格	单位	市区(综合价)	备注
4	钢纤维混凝土井盖井座	Φ700 A 级	套	330	
5	钢纤维混凝土井盖井座	Φ700 B 级	套	300	
6	钢纤维混凝土水篦盖	750×450×50	套	230	
7	路沿石	120*240-260	m	27	成品不定长， 定长加 5 元 /m
8		100*100	m	21	
9		100*200	m	30	
10		120*300	m	32	
11		120*350-380	m	36	
12		150*240-260	m	32	
13		150*300	m	34	
14		200*300	m	38	
15		150*350-380	m	40	
16		250*380-300	m	55	
17		200*450-480	m	76	
18	花台石	200*350-480	m	92	规格石三面切 光
19		250*450-480	m	98	
20	树池石		m ³	460	规格石
21	石地铺	600*300*50	m ²	104	磨光面，火烧 面加 10 元 /m ²
22		600*300*60	m ²	110	
23		600*300*80	m ²	120	
24		600*300*120	m ²	143	
25	导盲板	400*1200*80-100	m ²	143	
26	风包石	280*380	m	110	
27	蘑菇石	300*600 (凸面)	m ²	110	50 厚
28		300*600 (凸面)	m ²	148	80 厚
29	山皮石		m ³	49	
30	车止石	Φ270*600	粒	90	
31	广场砖	周长 800mm 以内，3cm 厚	m ²	42	地产
32	透水砖素色	200*100*60	m ²	40	地产
33	透水砖彩色	200*100*60	m ²	45	地产
34	植草砖素色	400*200*75	m ²	30	无筋
35	植草砖彩色	400*200*75	m ²	35	无筋
36	植草砖素色	250*250*80	m ²	30	无筋
37	植草砖彩色	250*250*80	m ²	33	无筋
二十四、80 混凝土、砂浆及其它配合比材料					
1	C10 普通砼 (非泵送)	粒径为 31.5mm 水泥强度等级 42.5	m ³	299.8	
2	C15 普通砼 (非泵送)	粒径为 31.5mm 水泥强度等级 42.5	m ³	313.2	
3	C20 普通砼 (非泵送)	粒径为 31.5mm 水泥强度等级 42.5	m ³	324.36	

序号	材料名称	型号及规格	单位	市区(综合价)	备注
4	C25 普通砼(非泵送)	粒径为 31.5mm 水泥强度等级 42.5	m ³	337.48	
5	C30 普通砼(非泵送)	粒径为 31.5mm 水泥强度等级 42.5	m ³	353.91	
6	C35 普通砼(非泵送)	粒径为 31.5mm 水泥强度等级 42.5	m ³	372.63	
7	C40 普通砼(非泵送)	粒径为 31.5mm 水泥强度等级 42.5	m ³	386.70	
8	C45 普通砼(非泵送)	粒径为 31.5mm 水泥强度等级 42.5	m ³	399.70	
9	C20 普通砼(非泵送)	粒径为 20mm 水泥强度等级 42.5	m ³	326.13	
10	C25 普通砼(非泵送)	粒径为 20mm 水泥强度等级 42.5	m ³	341.01	
11	C30 普通砼(非泵送)	粒径为 20mm 水泥强度等级 42.5	m ³	357.64	
12	C35 普通砼(非泵送)	粒径为 20mm 水泥强度等级 42.5	m ³	377.95	
13	C40 普通砼(非泵送)	粒径为 20mm 水泥强度等级 42.5	m ³	392.18	
14	C45 普通砼(非泵送)	粒径为 20mm 水泥强度等级 42.5	m ³	406.34	
15	P6 C25 防水抗渗砼(非泵送)	粒径为 31.5mm 水泥强度等级 42.5	m ³	352.13	
16	P8 C30 防水抗渗砼(非泵送)	粒径为 31.5mm 水泥强度等级 42.5	m ³	367.86	
17	P10 C35 防水抗渗砼(非泵送)	粒径为 31.5mm 水泥强度等级 42.5	m ³	389.47	
18	P12 C40 防水抗渗砼(非泵送)	粒径为 31.5mm 水泥强度等级 42.5	m ³	405.55	
19	P6 C25 防水抗渗砼(非泵送)	粒径为 20mm 水泥强度等级 42.5	m ³	355.57	
20	P8 C30 防水抗渗砼(非泵送)	粒径为 20mm 水泥强度等级 42.5	m ³	371.43	
21	P10 C35 防水抗渗砼(非泵送)	粒径为 20mm 水泥强度等级 42.5	m ³	394.55	
22	P12 C40 防水抗渗砼(非泵送)	粒径为 20mm 水泥强度等级 42.5	m ³	411.15	
23	抗折 4.5 路面水泥砼(非泵送)	粒径为 31.5mm 水泥强度等级 42.5	m ³	383.80	
24	抗折 5.0 路面水泥砼(非泵送)	粒径为 31.5mm 水泥强度等级 42.5	m ³	398.30	
25	C20 普通砼(泵送)	粒径为 31.5mm 水泥强度等级 42.5	m ³	335.64	
26	C25 普通砼(泵送)	粒径为 31.5mm 水泥强度等级 42.5	m ³	348.52	
27	C30 普通砼(泵送)	粒径为 31.5mm 水泥强度等级 42.5	m ³	370.35	
28	C35 普通砼(泵送)	粒径为 31.5mm 水泥强度等级 42.5	m ³	390.18	
29	C40 普通砼(泵送)	粒径为 31.5mm 水泥强度等级 42.5	m ³	405.05	
30	C45 普通砼(泵送)	粒径为 31.5mm 水泥强度等级 42.5	m ³	418.81	
31	C20 普通砼(泵送)	粒径为 20mm 水泥强度等级 42.5	m ³	341.02	
32	C25 普通砼(泵送)	粒径为 20mm 水泥强度等级 42.5	m ³	350.87	
33	C30 普通砼(泵送)	粒径为 20mm 水泥强度等级 42.5	m ³	373.23	
34	C35 普通砼(泵送)	粒径为 20mm 水泥强度等级 42.5	m ³	394.21	
35	C40 普通砼(泵送)	粒径为 20mm 水泥强度等级 42.5	m ³	410.21	
36	C45 普通砼(泵送)	粒径为 20mm 水泥强度等级 42.5	m ³	424.61	
37	P6 C25 防水抗渗砼(泵送)	粒径为 31.5mm 水泥强度等级 42.5	m ³	364.33	

序号	材料名称	型号及规格	单位	市区(综合价)	备注
38	P8 C30 防水抗渗砼(泵送)	粒径为 31.5mm 水泥强度等级 42.5	m ³	378.11	
39	P10 C35 防水抗渗砼(泵送)	粒径为 31.5mm 水泥强度等级 42.5	m ³	400.92	
40	P12 C40 防水抗渗砼(泵送)	粒径为 31.5mm 水泥强度等级 42.5	m ³	418.13	
41	C20 泵送水下砼	粒径为 31.5mm 水泥强度等级 42.5	m ³	350.87	
42	C25 泵送水下砼	粒径为 31.5mm 水泥强度等级 42.5	m ³	366.76	
43	C30 泵送水下砼	粒径为 31.5mm 水泥强度等级 42.5	m ³	384.45	
44	C35 泵送水下砼	粒径为 31.5mm 水泥强度等级 42.5	m ³	403.91	
45	C40 泵送水下砼	粒径为 31.5mm 水泥强度等级 42.5	m ³	421.06	
46	C45 泵送水下砼	粒径为 31.5mm 水泥强度等级 42.5	m ³	438.12	
47	P6 C25 防水抗渗砼(泵送)	粒径为 20mm 水泥强度等级 42.5	m ³	364.65	
48	P8 C30 防水抗渗砼(泵送)	粒径为 20mm 水泥强度等级 42.5	m ³	381.36	
49	P10 C35 防水抗渗砼(泵送)	粒径为 20mm 水泥强度等级 42.5	m ³	404.33	
50	P12 C40 防水抗渗砼(泵送)	粒径为 20mm 水泥强度等级 42.5	m ³	421.9	
51	C50 高强砼(非泵送)	粒径为 31.5mm 水泥强度等级 42.5	m ³	432.88	
52	C55 高强砼(非泵送)	粒径为 31.5mm 水泥强度等级 42.5	m ³	450.53	
53	C60 高强砼(非泵送)	粒径为 31.5mm 水泥强度等级 42.5	m ³	473.24	
54	C50 高强砼(泵送)	粒径为 31.5mm 水泥强度等级 42.5	m ³	448.81	
55	C55 高强砼(泵送)	粒径为 31.5mm 水泥强度等级 42.5	m ³	463.73	
56	C60 高强砼(泵送)	粒径为 31.5mm 水泥强度等级 42.5	m ³	484.57	
57	C50 高强砼(非泵送)	粒径为 20mm 水泥强度等级 42.5	m ³	438.45	
58	C55 高强砼(非泵送)	粒径为 20mm 水泥强度等级 42.5	m ³	461.79	
59	C60 高强砼(非泵送)	粒径为 20mm 水泥强度等级 42.5	m ³	485.33	
60	C50 高强砼(泵送)	粒径为 20mm 水泥强度等级 42.5	m ³	458.07	
61	C55 高强砼(泵送)	粒径为 20mm 水泥强度等级 42.5	m ³	479.24	
62	C60 高强砼(泵送)	粒径为 20mm 水泥强度等级 42.5	m ³	501.1	
注:	1、以上商品砼粗骨料采用碎石、细骨采用淡水河砂，且价格不含泵送费用。 2、以上商品砼价格按平均距 15KM 测算，中心市区范围内不再调整，超过中心市区范围及平均运距，每公里增加运费 2.00 元 / 公里。 3、以上商品砼均为含税价格。 4、水下砼如为非泵送，价格同泵送水下砼。				

序号	材料名称	型号及规格		单位	综合价(元/m ³)
63	细粒式沥青混凝土面层	AC-13-C		m ³	1340
64	细粒式沥青混凝土面层	AC-13-F		m ³	1310
65	中粒式沥青混凝土面层	AC-16-C		m ³	1245
66	中粒式沥青混凝土面层	AC-16-F		m ³	1200
67	中粒式沥青混凝土面层	AC-20-C		m ³	1200
68	中粒式沥青混凝土面层	AC-20-F		m ³	1150
69	粗粒式沥青混凝土面层	AC-25-C		m ³	1090
70	粗粒式沥青混凝土面层	AC-25-F		m ³	1050
71	粗粒式沥青混凝土面层	AC-30-C		m ³	1000
72	粗粒式沥青混凝土面层	AC-30-F		m ³	915
73	改性沥青玛蹄脂碎石混合料面层	SMA-10		m ³	1630
74	改性沥青玛蹄脂碎石混合料面层	SMA-13		m ³	1595
75	改性沥青玛蹄脂碎石混合料面层	SMA-16		m ³	1545
76	橡胶沥青应力吸收层 1cm			m ²	28
77	橡胶沥青混凝土	AC-25		m ³	1295
78	橡胶沥青混凝土	AC-20		m ³	1345
79	橡胶沥青混凝土	AC-16		m ³	1385
80	橡胶沥青混凝土	AC-13		m ³	1455
81	橡胶沥青混凝土	SMA-13		m ³	1575
82	橡胶沥青混凝土	SMA-16		m ³	1530
83	细粒式 SBS 改性沥青混凝土面层	AC-13	C	m ³	1460
			F		1435
84	中粒式 SBS 改性沥青混凝土面层	AC-16	C	m ³	1415
			F		1395
85	中粒式 SBS 改性沥青混凝土面层	AC-20	C	m ³	1385
			F		1365
86	粗粒式 SBS 改性沥青混凝土面层	AC-25	C	m ³	1335
			F		1315
87	彩色沥青混凝土(红色)			m ³	6165
88	稀浆封层	0.8cm		m ²	11
89	改性乳化稀浆封层	0.8cm		m ²	14
备注	1. 以上沥青砼价格包含施工摊铺费用和市区范围内综合运距(25km)。 2. 以上价格均为含税价格。				

泉州市建设工程主要材料价格走势图



2014年11月份钢材、水泥价格市场行情分析

一、钢材价格市场行情分析

11月份国内钢价总体弱势下跌,上旬在资源趋紧的情况下以稳为主,中旬出现一波明显下跌,至下旬在央行降息利好带动下再度趋稳。据经销商11月25日的最新报价,三钢(闽光)线材 ϕ 6.5~10 现价每吨3110元,Ⅲ级螺纹钢 ϕ 16~25 现价每吨3090元,较上月同期基本持平。对于12月份市场价格行情分析如下:其一、供给需层面。11月份受季节性消费淡季影响,建筑工程施工放缓。12月份一方面天气寒冷,工地停工范围将进一步加大,另一方面年末下游行业资金将更加紧张。不过在政策带动下,10月份基建、房地产投资数据已有所回暖,年末铁路、水利等基建投资仍将加速施工完成全年任务目标,预计下月市场终端需求将有所减弱。近期东北、华北地区等钢铁厂,均开始明显加大北材南下的力度,预计南方市场资源供应压力将有所加大。其二、成本因素。随着进口矿价跌破70美元/吨关口,后期铁矿石价格将存在较大的反弹可能。而煤焦市场已连续四个月保持坚挺。总体来看,预计下月成本将以稳中有涨为主。其三、资金层面。本月央行时隔两年多重启不对称降息,将在一定程度上降低钢铁行业融资及债务成本。不过当前各大商业银行均将控制贷款风险放在首位,银行对钢铁行业普遍限贷。加之当前贷款利率已逐步市场化,一次降息或难以实质降低行业融资成本,钢铁行业资金紧张的局面也难以出现实质缓解。临近年末,钢铁企业及流通商资金很可能会更加紧张,对钢价走势将形成不利影响。其四、政策层面。最近两个月政府频频出手,多项举措综合出击,凸显决策层“稳增长”的决心:一带一路建设逐步推进,发改委密集批复铁路和机场等投资项目,国务院提出“融十条”措施缓解企业融资成本高问题,央行时隔两年多首次降息,国务院正式公布环保、市政等7个重大工程包吸引社会资本投入。各项利好政策的密集出台,对稳定市场需求及支撑市场信心起到了积极作用。12月9日,中央经济工作会议将召开,市场仍有宽松政策将进一步出台的预期。

综合来看,12月份国内钢材市场面临的因素多空交织,预计12月份国内钢价将在纠结中盘整运行,价格涨跌空间都不大。

二、水泥价格市场行情分析

11月份我市天气较好,以晴为主,已开工项目都在加快施工进度。本月水泥市场需求与上月大体相当,价格维持上月水平。受经济大环境影响,房地产项目新开工较少,市场较为平淡,需求总量上较往年相比减少较多。综合各厂家行情,P.O42.5R平均价格为440元。

预计12月份后市场需求仍以已开工建设的项目为主,新项目增加不多,价格可能保持本月行情。

惠安县 2014 年 11 月份建设工程主材市场综合价

单位：元

序号	材料名称	型号及规格	单位	综合价	备注
一、水泥类					
1	袋装水泥	32.5R	t	430	
2	袋装水泥	42.5R	t	450	
3	散装水泥	42.5R	t		
二、金属类					
4	线材	Q235 Φ 6.5 ~ 10	t	3250	
5	圆钢	Q235 Φ 10	t	3350	
6	Ⅱ级螺纹钢	HRB335 Φ 12	t	3250	
7	Ⅱ级螺纹钢	HRB335 Φ 14	t	3200	
8	Ⅱ级螺纹钢	HRB335 Φ 16 ~ 25	t	3150	
9	Ⅱ级螺纹钢	HRB335 Φ 28 ~ 32	t	3350	
10	Ⅲ级螺纹钢	HRB400 Φ 16 ~ 25	t	3450	
11	Ⅲ级螺纹钢	HRB400 Φ 25 以外	t	3500	
三、木材类					
12	杉圆木		m ³	1100	
13	松圆木		m ³	1000	
14	硬圆木		m ³	1100	
15	胶合板（模板用）	一等酚醛 18 厚	m ²	50	
四、地材类					
16	天然砂	地面垫层、市政砂基层、市政工程路	m ³	75	
17	中（粗）砂	主体砼、砌筑砂浆、含损耗 2% 膨胀 1.18		85	
18	中（细）砂	抹灰砂浆、耐酸防腐砂浆及砼		75	
19	粗砂	干铺碎石（砖）		70	
20	中砂	路面抗折砼、道路水泥稳定砼、沥青砼		80	
21	碎石	5 ~ 16mm	m ³	80	
22	碎石	5 ~ 20mm	m ³	90	
23	碎石	5 ~ 31.5mm	m ³	80	
24	碎石	5 ~ 40mm	m ³	90	

备注：以上价格由惠安县造价站提供

晋江市 2014 年 11 月份建设工程主材市场综合价

单位：元

序号	材料名称	型号及规格	单位	综合价	备注
一、水泥类					
1	袋装水泥	32.5R	t	430	
2	袋装水泥	42.5R	t	450	
3	散装水泥	42.5R	t	440	
二、金属类					
4	线材	Q235Φ6.5 ~ 10	t	3150	
5	圆钢	Q235Φ10	t	3150	
6	Ⅱ级螺纹钢	HRB335Φ12	t		
7	Ⅱ级螺纹钢	HRB335Φ14	t		
8	Ⅱ级螺纹钢	HRB335Φ16 ~ 25	t		
9	Ⅱ级螺纹钢	HRB335Φ28 ~ 32	t		
10	Ⅲ级螺纹钢	HRB400Φ16 ~ 25	t	3000	
11	Ⅲ级螺纹钢	HRB400Φ25 以外	t	3000	
三、木材类					
14	杉圆木		m ³	1100	
15	松圆木		m ³	1050	
16	硬圆木		m ³	1100	
17	胶合板(模板用)	一等酚醛 18 厚	m ²	49	
四、地材类					
18	海砂			30	
19	河砂			130	
20	机制砂			70	
21	碎石	5 ~ 16mm	m ³	80	
22	碎石	5 ~ 20mm	m ³	80	
23	碎石	5 ~ 31.5mm	m ³	80	
24	碎石	5 ~ 40mm	m ³	80	
25	粘土红砖	240*115*53	块	0.45	

备注：以上价格由晋江市造价站提供

南安市 2014 年 11 月份建设工程主材市场综合价

单位：元

序号	材料名称	型号及规格	单位	综合价	备注
一、水泥类					
1	袋装水泥	32.5 R	t	425	
2	袋装水泥	42.5 R	t	450	
3	散装水泥	42.5R	t		
二、金属类					
4	线材	Q235Φ6.5 ~ 10	t	3110	
5	圆钢	Q235Φ10	t	3110	
6	Ⅱ级螺纹钢	HRB335Φ12	t		
7	Ⅱ级螺纹钢	HRB335Φ14	t		
8	Ⅱ级螺纹钢	HRB335Φ16 ~ 25	t		
9	Ⅲ级螺纹钢 HRB400E 的价格	HRB400EΦ12	t	3110	
10	Ⅲ级螺纹钢 HRB400E 的价格	HRB400EΦ14	t	3020	
11	Ⅲ级螺纹钢 HRB400E 的价格	HRB400EΦ16 ~ 25	t	2990	
三、木材类					
12	杉圆木		m ³	1200	
13	松圆木		m ³	1000	
14	硬圆木		m ³	950	
15	胶合板（模板用）	一等酚醛 18 厚	m ²	50	
四、地材类					
16	天然中砂	地面垫层、市政砂基层、市政路面	m ³	110	
17	中（粗）砂	主体砼、砌筑砂浆、含损耗 2% 膨胀 1.18	m ³	120	
18	中（细）砂	抹灰砂浆、耐酸防腐砂浆及砼	m ³	110	
19	粗砂	干铺碎石（砖）	m ³	90	
20	中砂	路面抗折砼、道路水泥稳定砼、沥青砼	m ³	110	
21	碎石	5 ~ 16mm	m ³	67	
22	碎石	5 ~ 20mm	m ³	67	
23	碎石	5 ~ 31.5mm	m ³	67	
24	碎石	5 ~ 40mm	m ³	67	

备注：以上价格由南安市造价站提供

安溪县 2014 年 11 月份建设工程主材市场综合价

单位：元

序号	材料名称	型号及规格	单位	综合价	备注
一、水泥类					
1	袋装水泥	32.5R	t	380	
2	袋装水泥	42.5R	t	420	
3	散装水泥	42.5R	t	405	
二、金属类					
4	线材	Q235 Φ6.5 ~ 10	t	3200	
5	圆钢	Q235 Φ10	t	3200	
6	Ⅱ级螺纹钢	HRB335 Φ12	t		
7	Ⅱ级螺纹钢	HRB335 Φ14	t		
8	Ⅱ级螺纹钢	HRB335 Φ16 ~ 25	t		
9	Ⅱ级螺纹钢	HRB335 Φ28 ~ 32	t	3250	
10	Ⅲ级螺纹钢	HRB400 Φ16 ~ 25	t	3150	
11	Ⅲ级螺纹钢	HRB400 Φ12	t	3270	
12	Ⅲ级螺纹钢	HRB400 Φ14	t	3180	
三、木材类					
13	杉圆木		m ³	1150	
14	松圆木		m ³	1050	
15	硬圆木		m ³	1000	
16	胶合板(模板用)	一等酚醛 18 厚	m ²	53	
四、地材类					
17	天然砂		m ³	135 (溪沙)	
18	碎石	5 ~ 16mm	m ³	60	
19	碎石	5 ~ 20mm	m ³	60	
20	碎石	5 ~ 31.5mm	m ³	60	
21	碎石	5 ~ 40mm	m ³	60	

备注：以上价格由安溪县造价站提供

永春县 2014 年 11 月份建设工程主材市场综合价

单位：元

序号	材料名称	型号及规格	单位	综合价	备注
一、水泥类					
1	袋装水泥	32.5R	t	370	
2	袋装水泥	42.5R	t	400	
3	散装水泥	42.5R	t	385	
二、金属类					
4	线材	Q235Φ6.5 ~ 10	t	3050	
5	圆钢	Q235Φ10	t	3050	
6	Ⅱ级螺纹钢	HRB335Φ12	t	2950	
7	Ⅱ级螺纹钢	HRB335Φ14	t	2950	
8	Ⅱ级螺纹钢	HRB335Φ16 ~ 25	t	2950	
9	Ⅱ级螺纹钢	HRB335Φ28 ~ 32	t	2950	
10	Ⅲ级螺纹钢	HRB400EΦ16 ~ 25	t	3000	
11	Ⅲ级螺纹钢	HRB400EΦ25 以外	t	3000	
12	Ⅲ级螺纹钢 E	HRB400EΦ12 ~ 25	t	3000	
13	Ⅲ级螺纹钢 E	HRB400EΦ25 以外	t	3000	
注：同类类型带 E 钢筋单价增加 120 元/t					
三、木材类					
14	杉圆木		m ³	1000	
15	松圆木		m ³	900	
16	硬圆木		m ³	950	
17	胶合板（模板用）	一等酚醛 18 厚	m ²	45	
四、地材类					
18	天然砂		m ³	90	
19	中（粗）砂		m ³	130	
20	中（细）砂		m ³	90	
21	粗砂		m ³	90	
22	中砂		m ³	130	
23	碎石	5 ~ 16mm	m ³	65	
24	碎石	5 ~ 20mm	m ³	65	
25	碎石	5 ~ 31.5mm	m ³	65	
26	碎石	5 ~ 40mm	m ³	65	

备注：以上价格由永春县造价站提供

德化县2014年11月份建设工程主材市场综合价

单位:元

序号	材料名称	型号及规格	单位	综合价	备注
一、水泥类					
1	袋装水泥	32.5R	t	405	
2	袋装水泥	42.5R	t	445	
3	散装水泥	42.5R	t		
二、金属类					
4	线材	Q235Φ6.5~10	t	3210	
5	圆钢	Q235Φ10	t	3210	
6	Ⅱ级螺纹钢	HRB335Φ12	t	3240	
7	Ⅱ级螺纹钢	HRB335Φ14	t	3140	
8	Ⅱ级螺纹钢	HRB335Φ16~25	t	3100	
9	Ⅱ级螺纹钢	HRB335Φ28~32	t	3250	
10	Ⅲ级螺纹钢	HRB400EΦ16~25	t	3130	
11	Ⅲ级螺纹钢	HRB400EΦ25以外	t	3320	
三、木材类					
12	杉圆木		m ³		
13	松圆木		m ³		
14	硬圆木		m ³		
15	胶合板(模板用)	一等酚醛18厚	m ²	40	
四、地材类					
16	天然砂			130	
17	天然中砂	地面垫层、市政砂基层、市政路面	m ³	130	
18	中(粗)砂	主体砼、砌筑砂浆、含损耗2%膨胀1.18	m ³	155	
19	中(细)砂	抹灰砂浆、耐酸防腐砂浆及砼	m ³	120	
20	粗砂	干铺碎石(砖)	m ³	120	
21	中砂	路面抗折砼、道路水泥稳定砼、沥青砼	m ³	130	
22	碎石	5~16mm	m ³	50	
23	碎石	5~20mm	m ³	50	
24	碎石	5~31.5mm	m ³	50	
25	碎石	5~40mm	m ³	50	

备注:以上价格由德化县造价站提供

泉港区 2014 年 11 月份建设工程主材市场综合价

单位：元

序号	材料名称	型号及规格	单位	综合价	备注
一、水泥类					
1	袋装水泥	32.5R	t	420	
2	袋装水泥	42.5R	t	440	
3	散装水泥	42.5R	t		
二、金属类					
4	线材	Q235Φ6.5 ~ 10	t	3100	
5	圆钢	Q235Φ10	t	3200	
6	Ⅱ级螺纹钢	HRB335Φ12	t	3100	
7	Ⅱ级螺纹钢	HRB335Φ14	t	3100	
8	Ⅱ级螺纹钢	HRB335Φ16 ~ 25	t	3100	
9	Ⅲ级螺纹钢	HRB335Φ12	t	3200	
10	Ⅲ级螺纹钢	HRB335Φ14	t	3200	
11	Ⅲ级螺纹钢	HRB400Φ16 ~ 25	t	3200	
12	Ⅲ级螺纹钢	HRB400Φ25 以外	t	3200	
三、木材类					
13	杉圆木		m ³		
14	松圆木		m ³		
15	硬圆木		m ³		
16	胶合板（模板用）	一等酚醛 18 厚	m ²	55	
四、地材类					
17	天然中砂	地面垫层、市政砂基层、市政路面	m ³	120	
18	中（粗）砂	主体砼、砌筑砂浆、含损耗 2% 膨胀 1.18	m ³	140	
19	中（细）砂	抹灰砂浆、耐酸防腐砂浆及砼	m ³	120	
20	碎石	5 ~ 16mm	m ³	75	
21	碎石	5 ~ 20mm	m ³	80	
22	碎石	5 ~ 31.5mm	m ³	80	
23	碎石	5 ~ 40mm	m ³	80	

备注：以上价格由泉港区造价站提供

石狮市 2014 年 11 月份建设工程主材市场综合价

单位：元

序号	材料名称	型号及规格	单位	综合价	备注
一、水泥类					
1	袋装水泥	32.5R	t	430	
2	袋装水泥	42.5R	t	450	
3	散装水泥	42.5R	t	440	
二、金属类					
4	线材	Q235 Φ6.5 ~ 10	t	3150	
5	圆钢	Q235 Φ10	t	3150	
6	Ⅱ级螺纹钢	HRB335 Φ12	t		
7	Ⅱ级螺纹钢	HRB335 Φ14	t		
8	Ⅱ级螺纹钢	HRB335 Φ16 ~ 25	t		
9	Ⅱ级螺纹钢	HRB335 Φ28 ~ 32	t		
10	Ⅲ级螺纹钢	HRB400 Φ16 ~ 25	t	3000	
11	Ⅲ级螺纹钢	HRB400 Φ25 以外	t	3000	
三、木材类					
14	杉圆木		m ³	1100	
15	松圆木		m ³	1050	
16	硬圆木		m ³	1100	
17	胶合板(模板用)	一等酚醛 18 厚	m ²	49	
四、地材类					
18	海砂			30	
19	河砂			130	
20	机制砂			70	
21	碎石	5 ~ 16mm	m ³	80	
22	碎石	5 ~ 20mm	m ³	80	
23	碎石	5 ~ 31.5mm	m ³	80	
24	碎石	5 ~ 40mm	m ³	80	
25	粘土红砖	240*115*53	块	0.45	

备注：以上价格由石狮市住房和城乡建设局提供

泉州市区 2014 年 11 月份建筑市场工日工资参考价

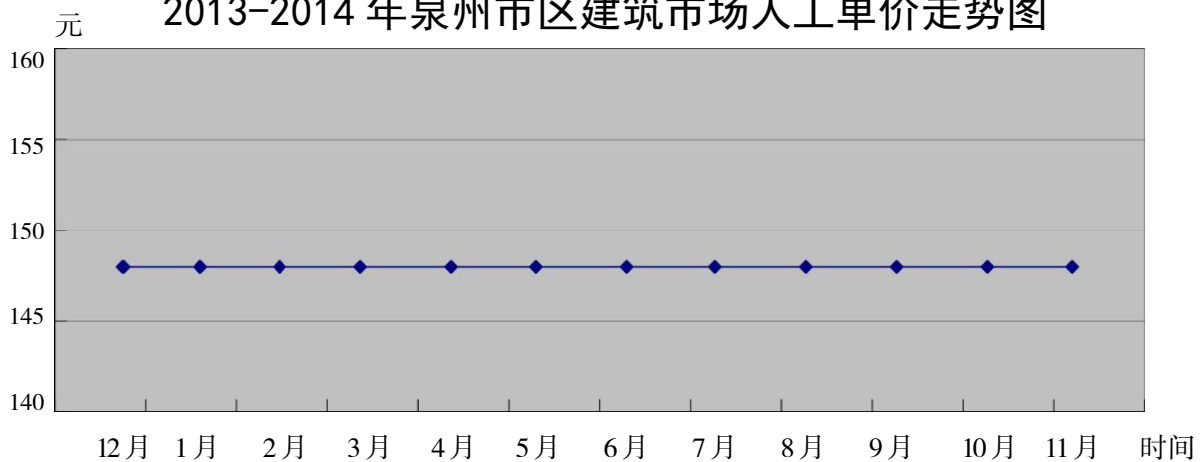
时间：2014 年 11 月

序号	项目名称	单位	参考价 (元 / 工日)
1	土方、搬运、拆除	工日	134
2	抹灰工	工日	173
3	铺贴工	工日	179
4	装饰木工	工日	169
5	油漆工	工日	134
6	砌筑工	工日	163
7	混凝土工	工日	145
8	模板工	工日	179
9	电工	工日	140
10	管工	工日	140
11	电焊工	工日	143
12	气焊工	工日	143
13	通风工	工日	130
14	打桩工	工日	140
15	架子工	工日	157
16	钢筋工	工日	158
17	操作工	工日	122
18	维护工	工日	122

备注：1、每工日单价按照每天工作 8 小时折算。

2、在我省行政区域内的建设工程，采用综合单价法编制施工图预算、标底价、投标报价、合同价和工程结算的，综合单价中人工费按人工消耗量乘以人工预算单价计算，人工预算单价由省住房和城乡建设厅不定期发布。本刊所发布的建筑市场工日工资参考价仅作为建筑市场劳务用工工资的参考。

2013-2014 年泉州市区建筑市场人工单价走势图



泉州市区 2014 年 11 月份建筑市场实物量工资参考价

项目编码	项目名称	工程量计算规则	计量单位	单价(元)
1. 土石方工程				
01001 ※	平整场地	按实际平整面积计算	m ²	3.0
01003 ※	人工挖土方	按实际挖方的天然密实体积计算	m ³	35
01004 ※	人工挖槽、坑土方(深 2m 以内)			35
01006 ※	人工回填土	按实际填方的天然实体积计算	m ³	21
2. 架子工程				
02001 ※	单排脚手架	按实际搭设的垂直投影面积计算	m ²	10
02003 ※	双排脚手架		m ²	13
02005 ※	里架搭拆		m ²	8
02006 ※	满堂架搭拆	按搭设的垂直投影面积计算	m ²	11
02014 ※	挂拆密目网	按实际挂拆的垂直投影面积计算	m ²	3.0
3. 砌筑工程				
03001 ※	砖基础砌筑	按实际砌筑体积计算	m ³	162
03002 ※	砖墙砌筑		m ³	159
03004 ※	多孔、空心砖砌筑		m ³	156
03006 ※	空心砌块墙砌筑		m ³	156
B03028 ※	轻质砌块墙砌筑(含砂加气、石膏、陶粒砌块等)		m ³	156
4. 模板工程				
B04032 ※	基础(复合模板)	按模板与混凝土接触面积计算		20
B04033 ※	矩形柱、构造柱(复合模板)			21
B04034 ※	矩形梁(复合模板)	按模板与混凝土接触面积计算	m ²	21
04013 ※	直形墙(复合模板)			20
04016 ※	有梁板、无梁板、平板(复合模板)			20
04018 ※	直形楼梯(复合模板)	按楼梯投影面积计算	m ²	39
5. 钢筋工程				
05001 ※	基础结构钢筋制安	按实际制作绑扎安装的长度(面积)乘以单位理论质量计算	t	480
B05011 ※	主体结构钢筋制安			480
05002 ※	预制构件钢筋			435
05003 ※	钢筋网片			483
05006 ※	预应力钢筋			455
6. 混凝土工程				
6.1 现浇混凝土工程				
06008 ※	墙(商品混凝土)(泵送)	按实际浇捣的混凝土体积计算(不扣除钢筋所占体积)	m ³	24

项目编码	项目名称	工程量计算规则	计量单位	单价(元)
06013 ※	地面、道路(现场搅拌)	按实际浇捣的混凝土体积计算(不扣除钢筋所占体积)	m ³	46
B06031 ※	地面、道路(商品混凝土)(泵送)			19
B06032 ※	地面、道路(商品混凝土)(非泵送)			28
06016 ※	基础(商品混凝土)(泵送)			19
06017 ※	主体(商品混凝土)(泵送)			21
06019 ※	基础(现场搅拌)			53
06020 ※	主体(现场搅拌)			57
6.2 预制混凝土及钢筋混凝土构件				
06022 ※	桩、柱、梁(现场搅拌)	按实际浇捣的体积计算(不扣除钢筋所占体积)	m ³	54
B06033 ※	桩、柱、梁(商品混凝土)			48
7. 防水工程				
07001 ※	卷材防水层	按实铺面积以平方米计算	m ²	9
07003 ※	涂膜防水层	按实涂防水层面积计算	m ²	9
07005 ※	涂料防水层			9
8. 抹灰工程				
8.1 整体面层				
08001 ※	内墙面一般抹灰	按实际抹灰面积计算	m ²	13
08002 ※	外墙面一般抹灰			15
08003 ※	天棚一般抹灰			13
080010 ※	水泥砂浆找平层			10
080011 ※	水泥砂浆楼地面			11
080012 ※	水泥砂浆楼梯面	按水平投影面积计算	m ²	26
8.2 块料面层				
08018 ※	内墙贴面砖	按实际铺贴面积计算	m ²	24
08019 ※	外墙贴面砖			36
08020 ※	梁柱面贴面砖			38
08021 ※	挂贴天然石材墙面			57
08022 ※	挂贴天然石材梁柱面			66
08023 ※	干挂天然石材墙面			67
08024 ※	干挂天然石材梁柱面			69
08026 ※	铺地砖、缸砖楼地面			21
08029 ※	铺天然石材楼地面			21
08032 ※	楼梯铺地砖面			按水平投影面积计算
08033 ※	楼梯铺天然石材面	43		
08035 ※	地砖踢脚线	按实际长度计算	m	

项目编码	项目名称	工程量计算规则	计量单位	人工费(元)
B08036 ※	水泥砂浆踢脚线	按实际长度计算		8
B08037 ※	天然石材踢脚线			8
9. 木作与木装修工程				
09009 ※	成品强化复合地板安装(含踢脚线及收口条)	按实际铺贴面积计算	m ²	22
09011 ※	成品木踢脚板安装	按实际安装长度计算	m	9
10. 油漆工程				
10003 ※	木门窗刷调和漆二遍	按单面洞口面积计算	m ²	22
10004 ※	木门窗刷清漆三遍			27
10005 ※	木地板刷地板漆三遍	按实际刷漆面积计算	m ²	22
10006 ※	木地板刷清漆三遍			19
10020 ※	内墙面刷乳胶漆(满刮腻子一遍、二遍涂料成活)			11
10021 ※	外墙面刷涂料(一遍底涂、二遍面涂成活)			15
10022 ※	天棚面刷乳胶漆(满刮腻子一遍、二遍涂料成活)			12
B10027 ※	外墙面刷乳胶漆			按实际刷漆面积计算
12. 金属制品制作及安装工程				
12015 ※	铝合金门安装	按门窗框、扇外围面积计算	m ²	32
12017 ※	铝合金窗安装	按门窗框、扇外围面积计算	m ²	32
12018 ※	塑钢门安装	按门窗框、扇外围面积计算	m ²	32
12020 ※	塑钢窗安装	按门窗框、扇外围面积计算	m ²	32
B12035 ※	金属扶手安装	按设计图示尺寸以扶手中心线长度(包括弯头长度)计算	m	34
B12036 ※	金属栏杆制作、安装	按扶手长度(包括弯头长度)乘以栏杆高度以面积计算	m ²	40
B12037 ※	成品金属花饰栏杆安装	按扶手长度(包括弯头长度)乘以栏杆高度以面积计算	m ²	30

泉州市区 2014 年 11 月份扣件式钢管脚手架租赁价格

材料名称	型号规格	单位	租赁参考价
钢管	φ48*3.5	元/t·月	110
扣件		元/个·月	0.30

泉州垂直运输机械月租赁费市场参考价

时间：2014年11月
单位：元/月

序号	设备名称	型号	建筑物高度 ≤ 80m	建筑物高度 ≤ 120m	建筑物高度 ≤ 150m		
1	塔吊	QTZ63	21000	23000	26000		
2		QTZ80	24000	26000	28000		
3		QTZ125	32000	35000	42000		
序号	设备名称	型号	建筑物高度 ≤ 60m	建筑物高度 ≤ 80m	建筑物高度 ≤ 100m	建筑物高度 ≤ 120m	建筑物高度 ≤ 150m
1	施工电梯	SCD200/200 (普通双笼)	8800	9000	9200	10500	12000

- 备注：1、塔机租赁费含三名操作工工资（2名司机，1名指挥），施工升降机不含操作工工资。
 2、以上租赁费不含设备使用电费、施工总包单位管理费。
 3、以上设备租赁费是正常施工时的费用，若特殊使用时（如须塔机吊运砣或钢模等）租赁费另行计价。
 4、租赁费主要由下列几项费用组成：设备折旧费、大修费、维护保养费、塔机操作工人工资、管理费、利润、税金等。

模板市场参考价

时间：2014年11月

材料名称	工程类型	结构质式	是否含地下室	单位	市场价格(元)	备注
模板	住宅(檐高24米以下)	框架	含	元/m ²	41	
模板	住宅(檐高24米以下)	框架	不含	元/m ²	41	
模板	住宅(檐高24-50米)	框架	含	元/m ²	41	
模板	住宅(檐高24-50米)	框剪	含	元/m ²	41	
模板	住宅(檐高50-100米)	框剪	含	元/m ²	42	
模板	办公楼	框架	含	元/m ²	42	
模板	办公楼	框架	不含	元/m ²	42	
模板	办公楼	框剪	含	元/m ²	42	
模板	办公楼	框剪	不含	元/m ²	42	
模板	教学楼	框架	不含	元/m ²	42	

泉州市区 2014 年 10 月份建设工程招标项目

项目名称	结构特征	建筑规模 (平方米·米)	招标方式	中标工程质量	工程造价(万元)		中标工程工期 (日历天)	建设单位	中标单位
					控制价	中标价			
水利工程									
福建省泉州市洛江区马甲洛阳江支流河道整治工程	河道整治	168200	公开招标	合格	1682.46	1580.6711	6个月	泉州市洛江区马甲镇人民政府	湖北田源建设工程有限公司
福建省泉州市洛江区马甲洛阳江支流河道整治工程监理	河道整治工程	168200	公开招标	合格	46.479	37.1832	6个月	泉州市洛江区马甲镇人民政府	泉州市科建工程监理有限公司
洛江区 2014 年度国家农业综合开发虹马片高标准农田建设项目(虹山乡)	高标准农田建设	15900	公开招标	合格	159.5574	149.9999	4个月	泉州市洛江区虹山乡人民政府	山东黄河东平湖工程局
泉州市江南片区东浦滞洪排涝工程-东浦引港(兴贤路~浯江路)	水利	260	公开招标	合格	370.8	334.5728	80	泉州市鲤城区城建发展有限公司	江西省资溪县水电建筑安装工程公司
泉州市金鸡拦河闸至第三水厂输水管道工程施工监理	施工监理	0	公开招标	合格	386.65	309.32	3个月	泉州市江北原水工程有限公司	福建省江海工程管理有限公司
泉州市鲤城区江南片区砂路沟整治工程	水利	227	公开招标	合格	645.9	582.438	90	泉州市鲤城区城建发展有限公司	福建鸿鑫水电建筑工程有限公司
泉州市鲤城区江南片区霞洲引港整治工程	水利	126	公开招标	合格	602.8	554.6973	90	泉州市鲤城区城建发展有限公司	河南舜禹水利建筑工程有限公司
泉州市洛江区市田水库饮水工程	水库饮水工程	13300	公开招标	合格	133.1869	124.9693	4个月	泉州市洛江区虹山乡人民政府	福建省华实建设工程有限公司
永春县 2014 年度国家农业综合开发湖洋镇高标准农田建设项目	水利工程	10	公开招标	合格	466.8686	430.6396	150	永春县湖洋镇人民政府	江西威乐建设集团有限公司
永春县达埔镇阔格水库除险加固工程	水利	0	公开招标	合格	91.2692	84.3692	40	永春县达埔镇人民政府	福建大成水利工程建设有限公司
永春县仙夹镇仙夹溪综合整治工程	水利	1020	公开招标	合格	716.0392	667.2053	120	永春县仙夹镇人民政府	福建鸿鑫水电建筑工程有限公司

项目名称	结构特征	建筑规模 (平方米·米)	招标方式	中标工程质量	工程造价(万元)		中标工程工期 (日历天)	建设单位	中标单位
					控制价	中标价			
房屋建筑									
鲤城区向阳新村安置区	财政拨款	0	公开招标	达到符合《工程施工质量验收规范》合格标准等级	13231.754	12146.75	总工期710日历天	福建省泉州市城市综合开发公司	福建省佳特市政建筑有限公司
泉州市北峰中学教学综合楼工程	框架	10150	公开招标	合格	2329.8716	2061.8574	365	泉州市北峰中学	福建汇达建筑工程有限公司
市政园林									
滨海路接丰海路及东海污水处理厂横穿管返坡改造工程	市政管道	370	公开招标	符合《工程施工质量验收规范》合格标准	536.7216	492.6836	150日历天	泉州市排水管理中心	福建汇达建筑工程有限公司
泉州开发区南山公园一期建设项目1	园林	1066	公开招标	合格(并达到市级安全文明示范工地具体按招标文件要求)	414.0996	373.8464	240日历天	泉州经济技术开发区市政服务有限公司	福建省万兴建设发展有限公司
泉州师范学院青年教师公寓楼(公租房)室外工程及边坡支护	其他	3000	公开招标	合格	318.7327	288.128	90	泉州师范学院	福建兴禄建筑工程有限公司
泉州师范学院校园生态景观提升工程绿化项目	市政园林	145188	公开招标	合格	201.3122	178.7223	种植工期90日历天	泉州师范学院	宏峰集团(福建)有限公司
勘察设计									
江南城市公园排洪水渠工程设计招标	市政	0	邀请招标	合格	27	27	40	泉州江南新区商贸物流有限公司	辽宁省城乡建设规划设计院
浦西滞洪区二期工程至法石水闸连接段排洪沟工程勘察	/	25500	公开招标	合格	100	75	25日历天	泉州市住宅建设开发有限公司	福建省泉州市水电工程勘察院
浦西滞洪区二期工程至法石水闸连接段排洪沟工程设计	/	25500	公开招标	合格	131.12	131.12	50日历天	泉州市住宅建设开发有限公司	中国市政工程中南设计研究院总院有限公司
泉州清源山风景名胜區灵山圣墓景区详细规划设计项目	规划	72	公开招标	合格	45	45	90	泉州清源山风景名胜区管理委员会	中国市政工程西北设计研究院有限公司

项目名称	结构特征	建筑规模 (平方米·米)	招标方式	中标工程质量	工程造价(万元)		中标工程工期 (日历天)	建设单位	中标单位
					控制价	中标价			
泉州师范学院双回路电源项目设计招标	其他	100	公开招标	合格	45	34.8	60	泉州师范学院	福建禾信电力设计有限公司
泉州市区内沟河栏杆加高改造工程设计项目	内沟河	7200	公开招标	合格	30	23	20	泉州市市政工程管理处	福建超平建筑设计有限公司
泉州植物园区工程测量(复测)地质勘察项目	/	3300	公开招标	合格	150	120	40	泉州市园林管理局	福建省闽东工程勘察院
装饰装修									
泉州市老年活动中心副楼改造与修缮工程 1	装修	1100	公开招标	合格	137.5694	125.422	90 日历天	泉州老年大学	福建省金洲建设工程有限公司
建设监理									
东梅生活垃圾中转站建设工程施工监理 1	框架	1178	公开招标	合格	14	11.78	等同施工工期(未含缺陷责任期即保修期)	泉州市环境卫生管理处	福建阳胜工程项目管理有限公司
鲤城区向阳新村安置区施工监理	框架	0	公开招标	合格	260	221.8849	710 日历天	福建省泉州市城市综合开发公司	福建光正工程项目管理有限公司
泉州市北峰中学教学综合楼工程施工监理	框架	10150	公开招标	合格	50	39.6	365	泉州市北峰中学	福建泉宏工程管理有限公司

泉州市区混凝土泵车市场参考价

泵送方式	施工范围	价格	施工范围	价格	施工范围	价格
45米汽车泵	45米汽车泵臂长范围	35元/m ³	37米汽车泵臂长范围	25元/m ³		
拖泵	垂直25米以下距离	15元/m ³	垂直25-50米之间距离	20元/m ³	垂直50-90米之间距离	25元/m ³
	地面水平100米以内距离	15元/m ³	地面水平100-200米以内距离	20元/m ³	地面水平200-300米以内距离	25元/m ³
车载泵	垂直25米以下距离	20元/m ³	垂直25-50米之间距离	25元/m ³	垂直50-90米之间距离	30元/m ³
	地面水平100米以内距离	20元/m ³	地面水平100-200米以内距离	25元/m ³	地面水平200-300米以内距离	30元/m ³

泉州市建筑安装材料品牌信息

为了便于建设各方主体掌握我市部分建筑安装材料品牌信息，现将我市使用的部分品牌信息提供给建设各方主体，仅供参考：

管材管件：	龙康牌、亚通牌、众禾牌、晶铭牌、亿佰通牌、丰果牌、联塑牌、建牌、大鸿牌、原笙牌、南亚牌、越州牌、德友牌、久阳牌、冠益牌、欣阳牌、晟达牌、超维牌、康源牌、海能牌、国荣牌、天超利通牌、金禾牌、沼豪牌、乐意牌、金牛角牌、银达来牌、鑫宝通牌、德冠牌、耀成牌、北京泰瑞安牌、荣安牌、美佳顺牌、台亚牌、泉亚牌、达亿牌、金鑫牌、吉海牌、集泰牌、荣钢牌、山西晨晖牌、亿利来牌、河北兴华牌、南益牌、康泰牌、乾通牌、雄塑牌、金华牌、华伊牌、山西骏通牌、德塑牌、龙圣牌、允强牌、乐斯牌、宁波永亨牌、山西晋城牌、鑫二开牌、耀成牌、德冠牌、深塑牌、顾地牌、现代诚信牌、南洋·立胜牌、上塑牌、恒晟牌、东方伍拾年牌、百利特牌、力西奇牌、晟通牌、伟星牌、博大牌、富华牌、路通牌、盛超凯越牌、盛超科力牌、华通牌、川路牌、虹洋牌、维牌、宝鹏牌、东方冠龙牌、铭尚牌、珠钢牌、WAB牌、龙成玛钢牌、正康牌、恒奇牌、北京亿泰顺兴牌、宏添牌、新兴牌、辉源牌、公元牌、纳川牌、中塑牌、穆松桥PAM牌、鼎立通牌、恒杰牌、皮尔特牌、金洲牌、光华牌、振云牌、三庆牌、恒通牌、延邦牌、昆明群之英、沈阳九日、南紫金、鑫环球、友发振元、聚邦牌、祥立牌、天歌牌、泰至牌、翔航牌、亚特牌、天健牌、永建胜牌、鸿雁牌、李氏牌、中水牌、济钢牌、山西太谷牌、高标牌、中闽泉诚、英利达牌
防水材料：	冶建牌、安利牌、金雨衣牌、夏日牌、普厦牌、长坚牌、禹晴牌、东方雨虹牌、固牌、西牛皮牌、力嘉诚牌、丽天实业、科顺牌、闽华牌
消防器材、防火门窗：	北大青鸟牌、云安牌、金盾牌、利达牌、辉盛牌、金威牌、福发牌、兆安牌、天广牌、洪都牌、富阳达牌、乔亨牌、上华牌、三鲸牌、广捷牌、依爱消防、法安通牌、白沙牌、亿豪鑫牌、南烽一号、百安牌、正泰牌、海湾牌、远红牌、水力消防、大鱼鹰牌、广盛牌、金仕兴牌
水泥、混凝土：	建邦牌、三元岩牌、豪福牌、剑福牌、春融牌、美岭牌、莲花牌、厦门浩友牌、润丰牌、大闽燕牌、凯景牌、五龙山牌
井盖、塑料检查井：	赐成牌、源盛牌、永前牌、晋鸿基牌、洁强牌、景隆牌、唐泽牌、李氏牌、锦程塑料检查井、恒固牌
新型墙体材料：	西联牌、中节能牌、锦兴牌、OBON牌
电线电缆：	彩兰牌、三开牌、朝阳牌、瑞鑫牌、礼恩牌、欣阳牌、三红牌、日产牌、申环牌、开阳牌、民兴牌、金圣源牌、通球牌、飞洲牌、南牌、开开牌、深缆牌、冲超牌、三旗牌、坚宝牌、诺鑫牌、上善星牌、菊花牌、远东牌、宏胜牌、宝胜牌、永策牌、苏林牌、久盛牌、南胜牌、美园牌、联峰牌、日际牌、中缆牌、万旻牌、金成宇牌、超南牌、前锋牌、南帆牌、江新牌、北开牌、科胜牌、辉阳牌、成天泰牌、嘉翼伦牌、朗达牌、万光牌、宝虹牌、浙江万马、永达牌、信牌
保温材料：	博康特牌、小金刚牌、铭能建材、润飞节能
空气开关、断路器：	韦伯斯特牌、闽凌通牌、鸿雁牌、马斯威牌、普安牌
金属类：	佳固牌、固美牌、名光牌、金吉牌、名辉牌、奋安牌
电气设备：	万洋牌、万泉牌、华宇牌、镇宝牌、欣华泰牌、同耀牌、华仪牌、长虹牌、亚兴牌、东炜牌、和通牌、振威牌、闽通牌、成工牌、联创牌、蓉中牌、华力牌、南控电气、泉丰牌、华欧牌、亿能牌、天耀牌、尤伯牌、鑫永创牌、闽雀牌、振鑫牌、安朗牌、亿科电气、省控牌、振阳牌
门窗：	贵龙牌、亚洲“南亚”牌、奋安牌、兴发牌、新鹏牌、南大牌、鹭路牌、闽发牌、固美牌
钢筋混凝土排水管：	永前牌、南联方圆牌、育文牌、龙发牌、六峰王牌、洁强牌、晋益牌、南联双强牌
饰面材料：	阿姆斯壮牌、星牌优时吉 防火涂料：南烽一号
水泥制品、砌块：	六峰王牌、育文牌、小金刚牌、耀中牌
化工材料：	银桥牌、锦源牌 供水设备：三立牌
通风空调：	欣华泰牌、凯威牌、海恒牌、欣博尔牌、馥盛牌、威棱牌、旭峰牌、众兴隆牌
开关、插座、洁具、灯具及附件：	惠达牌、金凤屿牌、敏华牌、安时多牌、振辉牌、曼科牌、九佛牌、海盾牌、光世界牌、泉安牌、普州牌、欧普牌、鸿雁牌
阀门：	厦门丹佛思牌、卡尔斯牌、DFSFY牌、北京冠龙牌、上海精工牌、福思特牌、瓦德斯特牌、达沃斯牌、BELIMO牌、高特牌、洪湖玛钢、福州绕固牌、福州冠龙、白沙牌、建支玛钢、潍坊鼎梁、德苏牌、川邛牌、沪工牌、南一牌
工程玻璃：	新福兴牌
地坪材料、路面材料：	西联牌、小金刚牌 瓷砖：恒达牌、协盛牌
水泵：	上海丹泉牌、高田牌、开利牌、申宝牌、喜之泉牌、博山牌
不锈钢水箱、玻璃钢水箱、化粪池、格栅：	禄源牌、光阳牌、永鑫牌、巨通牌、恒源盛牌、英辉牌、鑫伟成牌
幕墙材料：	广东泛金牌、香港吉祥牌、广东高士达牌
虹吸排水：	中志牌、金朋牌 新农村污水处理、管道修复技术：汇全通

(以上品牌资料详见《泉州建材商讯》或浏览 www.qzjcsx.com)